

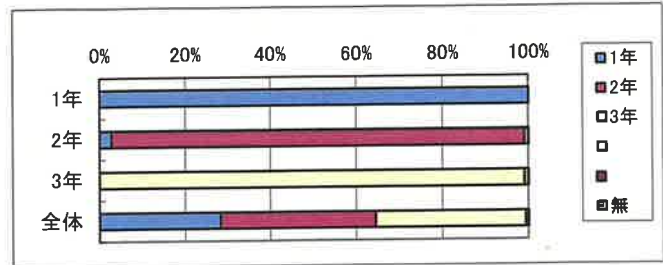
# 令和5年度 生徒学校評価アンケート結果

実施日

令和5年9月11日

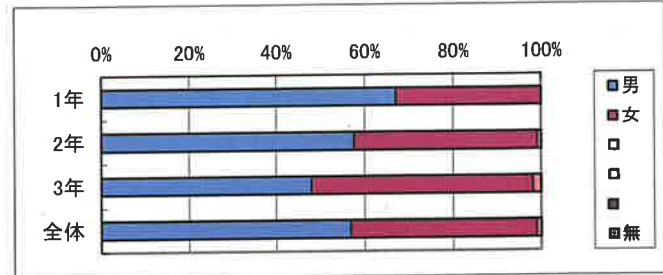
Q1 学年を答えて下さい。

Q01	1年	2年	3年	無
1年	100%	0%	0%	0%
2年	3%	96%	0%	1%
3年	0%	0%	99%	1%
全体	28%	36%	35%	1%



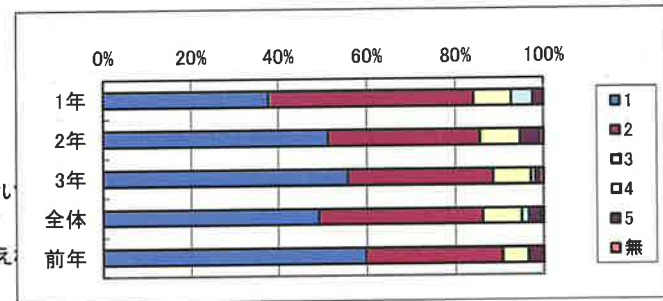
Q2 性別を答えて下さい。

Q02	男	女	無
1年	67%	33%	0%
2年	58%	41%	1%
3年	48%	50%	2%
全体	57%	42%	1%



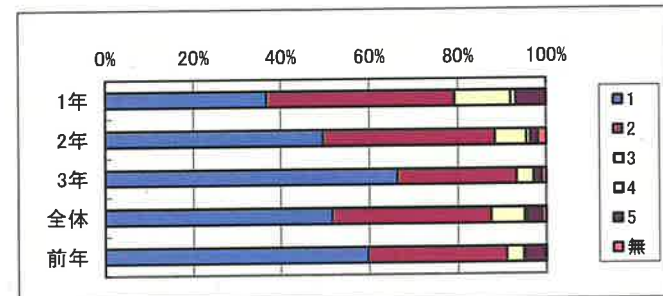
Q3 本校は充実した学校生活を送ることができる。

Q03	1	2	3	4	5	無	1~そう思う
1年	38%	46%	9%	5%	2%	0%	1~そう思う
2年	51%	34%	9%	0%	5%	1%	2~少しそう思う
3年	56%	33%	9%	1%	1%	1%	3~あまり思わない
全体	49%	37%	9%	2%	3%	1%	4~思わない
前年	60%	31%	6%	0%	3%	0%	5~どちらとも言えない



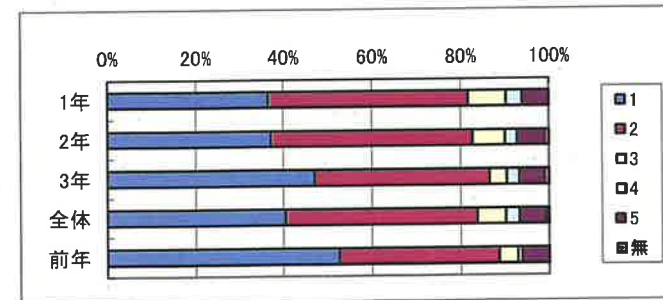
Q4 進路指導について必要な情報が提供されている。

Q04	1	2	3	4	5	無
1年	37%	43%	13%	1%	7%	0%
2年	50%	39%	7%	1%	2%	2%
3年	66%	27%	4%	0%	2%	1%
全体	52%	36%	8%	1%	3%	1%
前年	60%	31%	4%	0%	5%	0%



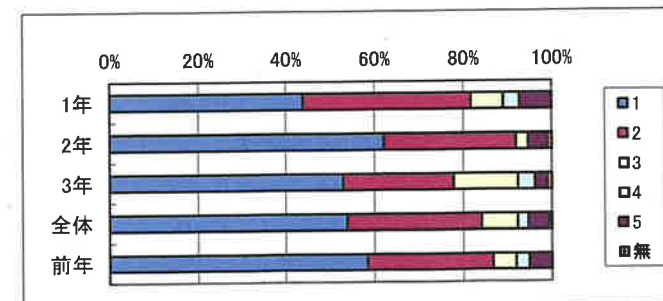
Q5 授業において指導方法や内容が工夫されている。

Q05	1	2	3	4	5	無
1年	37%	45%	9%	4%	6%	0%
2年	37%	45%	7%	3%	6%	1%
3年	47%	39%	4%	3%	6%	1%
全体	41%	43%	6%	3%	6%	1%
前年	53%	36%	4%	1%	6%	0%



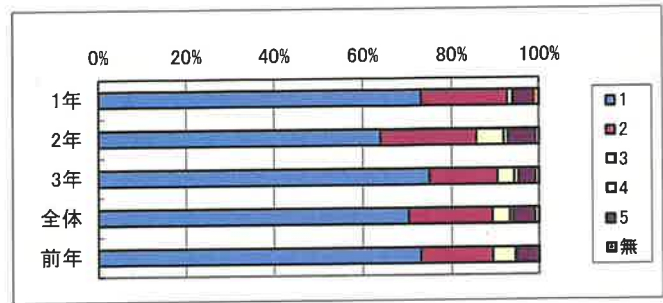
Q6 本校の生徒指導や整容指導は適切である。

Q06	1	2	3	4	5	無
1年	44%	38%	7%	4%	7%	0%
2年	62%	30%	3%	0%	5%	1%
3年	53%	25%	14%	4%	3%	1%
全体	54%	30%	8%	2%	5%	1%
前年	58%	28%	5%	3%	5%	0%



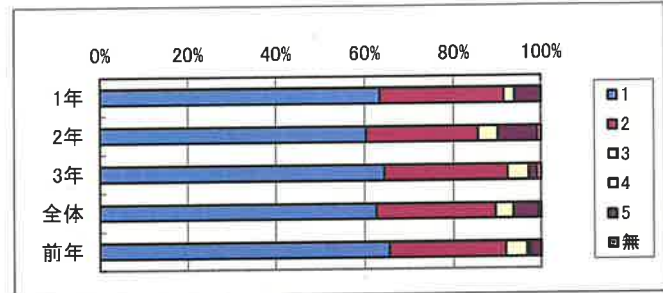
Q7 私の所属している部活動は活発に運営されている。

Q07	1	2	3	4	5	無
1年	73%	20%	1%	0%	5%	1%
2年	64%	22%	6%	1%	6%	1%
3年	75%	15%	4%	1%	4%	1%
全体	70%	19%	4%	1%	5%	1%
前年	73%	16%	5%	0%	5%	0%



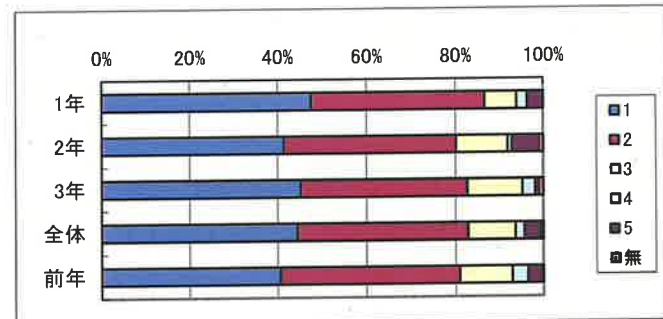
Q8 生徒会活動や学校行事は活発に運営されている。

Q08	1	2	3	4	5	無
1年	63%	28%	2%	0%	6%	0%
2年	60%	25%	5%	0%	9%	1%
3年	64%	28%	5%	0%	2%	1%
全体	63%	27%	4%	0%	6%	1%
前年	66%	26%	5%	1%	3%	0%



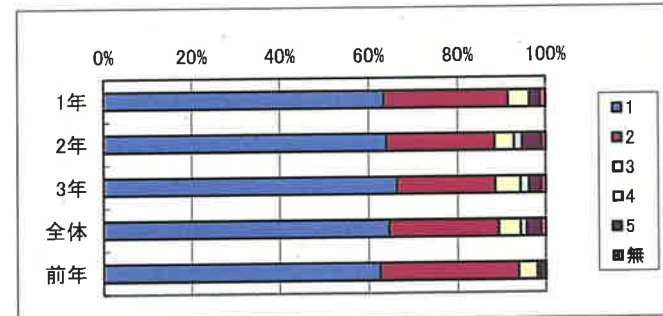
Q9 学校はいつもきれいに清掃されている。

Q09	1	2	3	4	5	無
1年	48%	39%	7%	2%	4%	0%
2年	41%	39%	12%	1%	6%	1%
3年	45%	38%	13%	3%	1%	1%
全体	44%	38%	11%	2%	4%	1%
前年	41%	40%	12%	4%	3%	0%



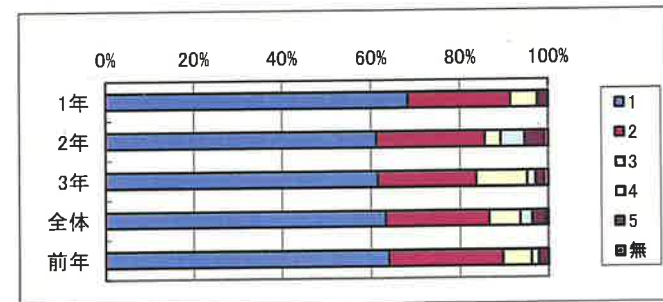
Q10 授業に必要な施設・設備が整っている。

Q10	1	2	3	4	5	無
1年	63%	28%	5%	0%	2%	1%
2年	64%	24%	5%	2%	5%	1%
3年	66%	22%	6%	2%	3%	1%
全体	65%	25%	5%	1%	3%	1%
前年	63%	31%	4%	1%	1%	0%



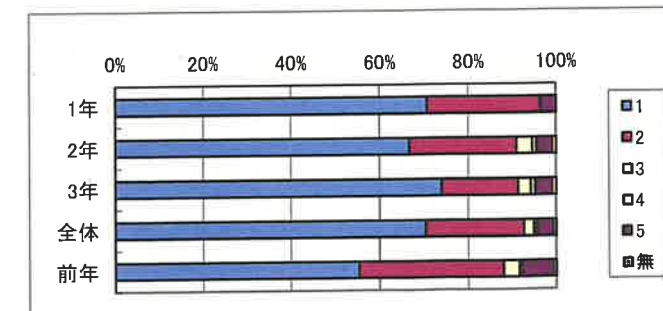
Q11 部活動に必要な施設・設備が整っている。

Q11	1	2	3	4	5	無
1年	68%	23%	6%	0%	2%	0%
2年	61%	24%	4%	5%	5%	1%
3年	62%	22%	12%	2%	2%	1%
全体	63%	23%	7%	3%	3%	1%
前年	64%	26%	6%	2%	2%	0%



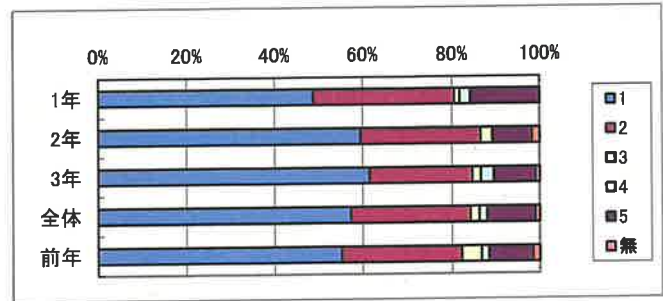
Q12 各種講演会は、円滑に実施されている。

Q12	1	2	3	4	5	無
1年	71%	26%	0%	0%	4%	0%
2年	67%	24%	4%	1%	4%	1%
3年	74%	17%	3%	1%	4%	1%
全体	70%	22%	2%	1%	4%	1%
前年	55%	33%	4%	1%	7%	1%



Q13 いじめ等の相談や悩みに誠実に  
対応している。

Q13	1	2	3	4	5	無
1年	49%	32%	1%	2%	16%	0%
2年	59%	27%	3%	0%	9%	2%
3年	62%	23%	2%	3%	10%	1%
全体	57%	27%	2%	2%	11%	1%
前年	55%	27%	5%	2%	10%	2%



Q14 いじめやいやがらせがなく、落ち着いた学校生活を送っている。(今年からの質問項目)

Q14	1	2	3	4	5	無
1年	68%	18%	5%	4%	5%	0%
2年	73%	16%	4%	1%	3%	4%
3年	76%	13%	3%	1%	3%	4%
全体	73%	16%	4%	2%	3%	3%
前年						

