

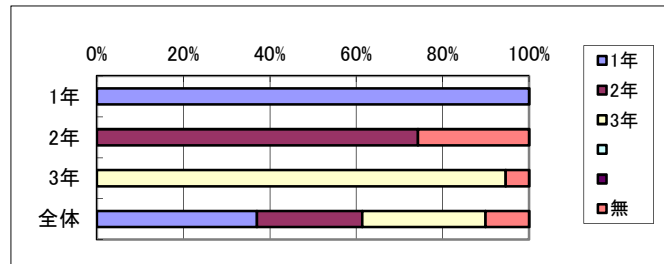
令和4年度 生徒学校評価アンケート結果

実施日

令和4年9月12日

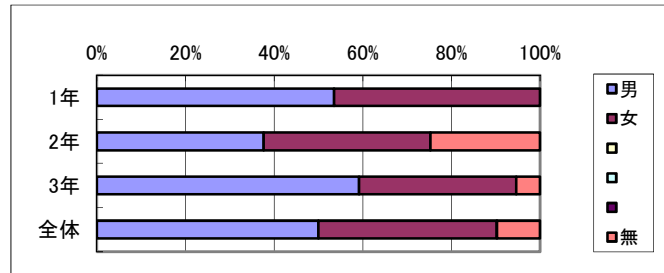
Q1 学年を答えて下さい。

Q01	1年	2年	3年	無
1年	100%	0%	0%	0%
2年	0%	74%	0%	26%
3年	0%	0%	95%	5%
全体	37%	24%	29%	10%



Q2 性別を答えて下さい。

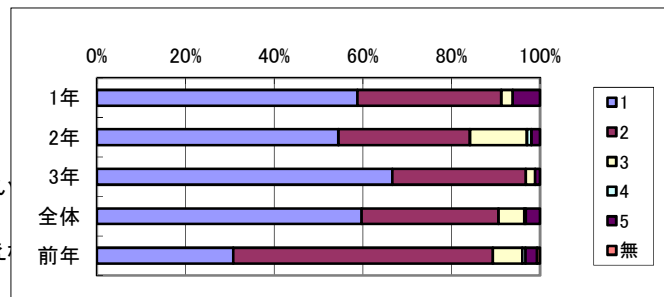
Q02	男	女	無
1年	54%	46%	0%
2年	38%	38%	25%
3年	59%	35%	5%
全体	50%	40%	10%



Q3 本校は充実した学校生活を送ることができる。

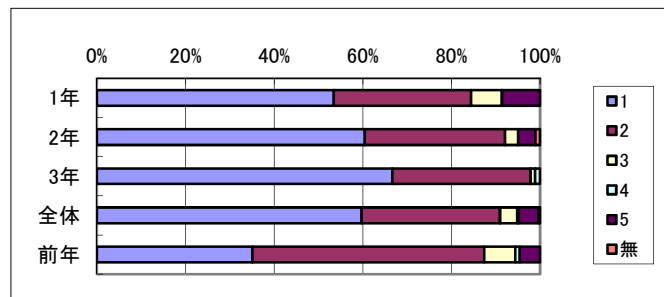
Q03	1	2	3	4	5	無
1年	59%	32%	3%	0%	6%	0%
2年	54%	30%	13%	1%	2%	0%
3年	67%	30%	2%	0%	1%	0%
全体	60%	31%	6%	0%	3%	0%
前年	31%	59%	7%	1%	3%	1%

1～そう思う
2～少しそう思う
3～あまり思わない
4～思わない
5～どちらとも言えない



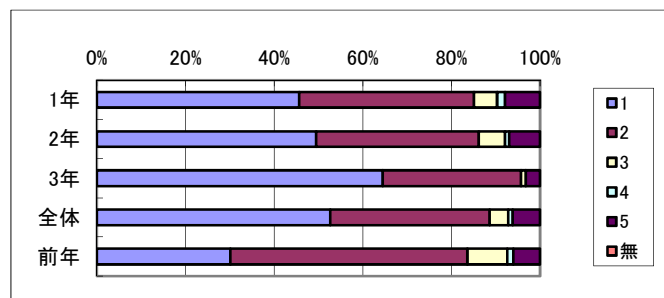
Q4 進路指導について必要な情報が提供されている。

Q04	1	2	3	4	5	無
1年	53%	31%	7%	0%	9%	0%
2年	60%	32%	3%	0%	4%	1%
3年	67%	31%	1%	1%	0%	0%
全体	60%	31%	4%	0%	5%	0%
前年	35%	52%	7%	1%	5%	0%



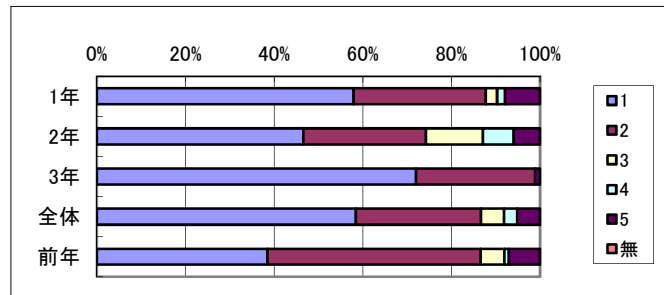
Q5 授業において指導方法や内容が工夫されている。

Q05	1	2	3	4	5	無
1年	46%	39%	5%	2%	8%	0%
2年	50%	37%	6%	1%	7%	0%
3年	65%	31%	1%	0%	3%	0%
全体	53%	36%	4%	1%	6%	0%
前年	30%	54%	9%	1%	6%	0%



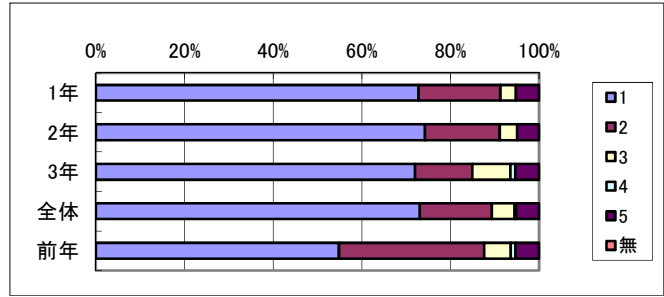
Q6 本校の生徒指導や整容指導は適切である。

Q06	1	2	3	4	5	無
1年	58%	30%	3%	2%	8%	0%
2年	47%	28%	13%	7%	6%	0%
3年	72%	27%	0%	0%	1%	0%
全体	58%	28%	5%	3%	5%	0%
前年	38%	48%	5%	1%	7%	0%



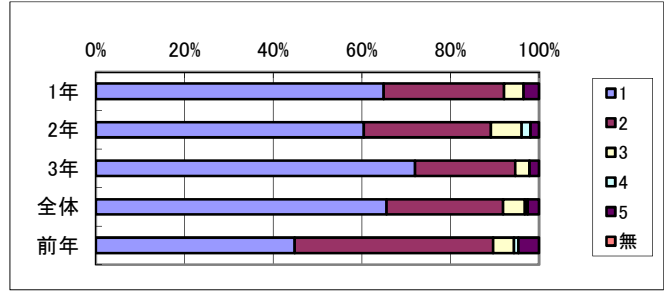
Q7 私の所属している部活動は活発に運営されている。

Q07	1	2	3	4	5	無
1年	73%	18%	4%	0%	5%	0%
2年	74%	17%	4%	0%	5%	0%
3年	72%	13%	9%	1%	5%	0%
全体	73%	16%	5%	0%	5%	0%
前年	55%	33%	6%	1%	5%	0%



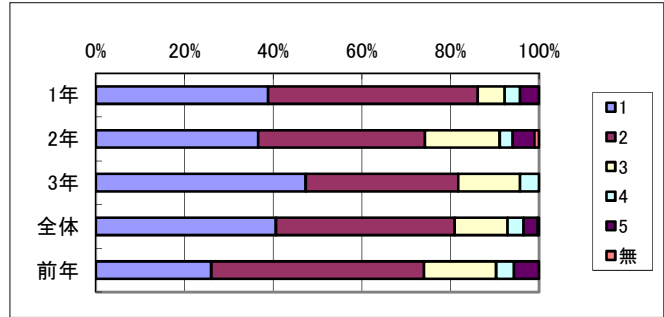
Q8 生徒会活動や学校行事は活発に運営されている。

Q08	1	2	3	4	5	無
1年	65%	27%	4%	0%	4%	0%
2年	60%	29%	7%	2%	2%	0%
3年	72%	23%	3%	0%	2%	0%
全体	66%	26%	5%	1%	3%	0%
前年	45%	45%	5%	1%	5%	0%



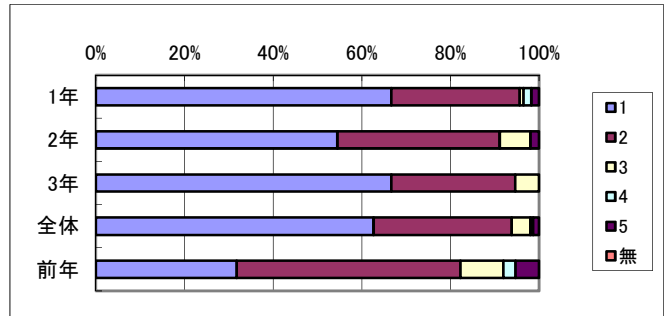
Q09 学校はいつもきれいに清掃されている。

Q09	1	2	3	4	5	無
1年	39%	47%	6%	3%	4%	0%
2年	37%	38%	17%	3%	5%	1%
3年	47%	34%	14%	4%	0%	0%
全体	41%	40%	12%	4%	3%	0%
前年	26%	48%	16%	4%	6%	0%



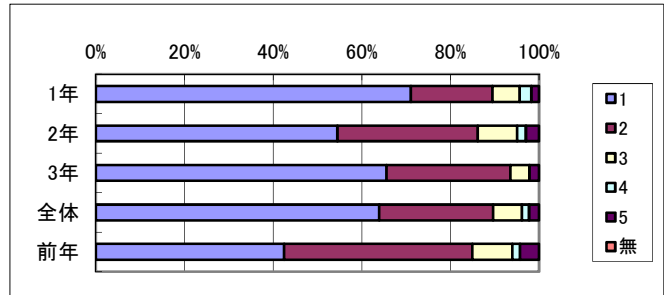
Q10 授業に必要な施設・設備が整っている。

Q10	1	2	3	4	5	無
1年	67%	29%	1%	2%	2%	0%
2年	54%	37%	7%	0%	2%	0%
3年	67%	28%	5%	0%	0%	0%
全体	63%	31%	4%	1%	1%	0%
前年	32%	51%	10%	3%	5%	0%



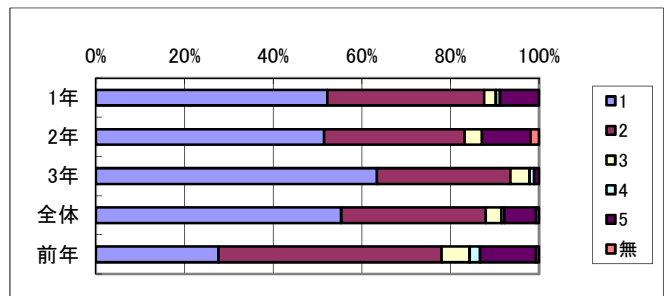
Q11 部活動に必要な施設・設備が整っている。

Q11	1	2	3	4	5	無
1年	71%	18%	6%	3%	2%	0%
2年	54%	32%	9%	2%	3%	0%
3年	66%	28%	4%	0%	2%	0%
全体	64%	26%	6%	2%	2%	0%
前年	42%	42%	9%	2%	4%	0%



Q12 各種講演会は、円滑に実施されている。

Q12	1	2	3	4	5	無
1年	52%	35%	3%	1%	9%	0%
2年	51%	32%	4%	0%	11%	2%
3年	63%	30%	4%	1%	1%	0%
全体	55%	33%	4%	1%	7%	1%
前年	28%	50%	6%	2%	13%	1%



Q13 相談や悩みに誠実に対応してくれる先生がいる。

Q13	1	2	3	4	5	無
1年	53%	32%	2%	3%	11%	1%
2年	50%	25%	6%	2%	14%	3%
3年	63%	24%	6%	0%	5%	1%
全体	55%	27%	5%	2%	10%	2%
前年	39%	41%	7%	1%	11%	1%

