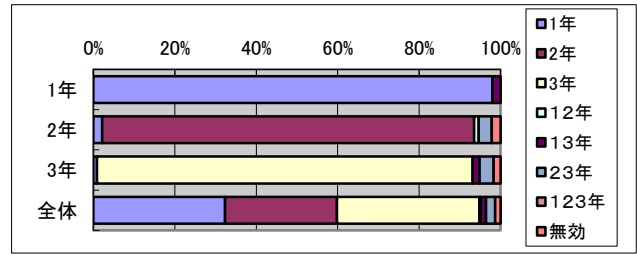


令和3年度 保護者学校評価アンケート結果

令和3年7月三者面談期間にて実施

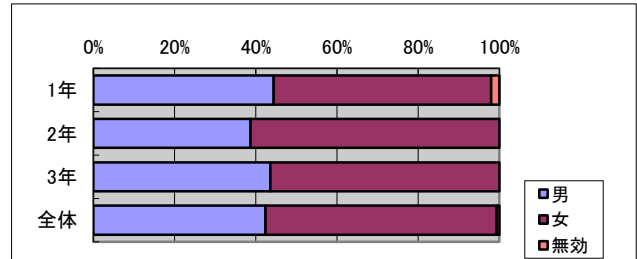
Q1 お子様の学年をお答えください。

Q01	1年	2年	3年	12年	13年	23年	123年	無効
1年	98.0	0.0	0.0	0.0	2.0	0.0	0.0	0.0
2年	2.2	91.4	0.0	1.1	0.0	3.2	0.0	2.2
3年	0.9	0.0	92.3	0.0	1.7	3.4	0.0	1.7
全体	32.4	27.5	35.0	0.3	1.3	2.3	0.0	1.3



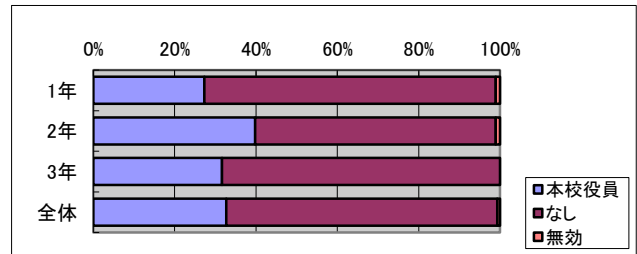
Q2 あなたの性別を答えて下さい。

Q02	男	女	無効
1年	44.4	53.5	2.0
2年	38.7	61.3	0.0
3年	43.6	56.4	0.0
全体	42.4	57.0	0.6



Q3 あなたは、本校PTA役員ですか？

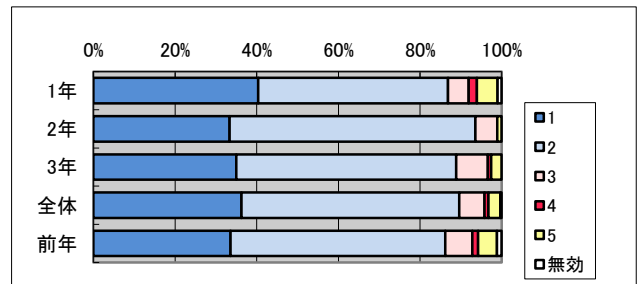
Q03	本校役員	なし	無効
1年	27.3	71.7	1.0
2年	39.8	59.1	1.1
3年	31.6	68.4	0.0
全体	32.7	66.7	0.6



Q4 本校の教育の内容や方法に関心がある。

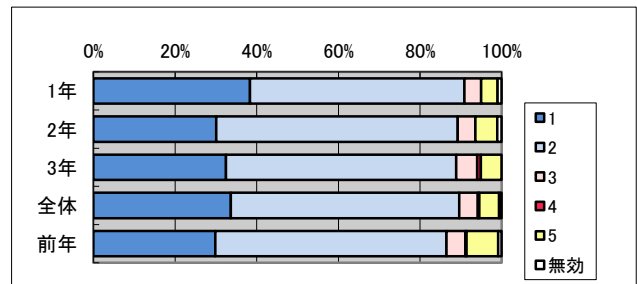
Q04	1	2	3	4	5	無効
1年	40.4	46.5	5.1	2.0	5.1	1.0
2年	33.3	60.2	5.4	0.0	1.1	0.0
3年	35.0	53.8	7.7	0.9	2.6	0.0
全体	36.2	53.4	6.1	1.0	2.9	0.3
前年	33.6	52.6	6.6	1.4	4.6	1.1

- 1: そう思う
- 2: 少しそう思う
- 3: あまり思わない
- 4: そう思わない
- 5: わからない



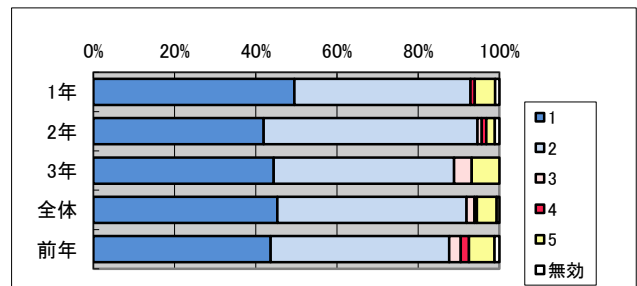
Q5 本校は、保護者及び地域社会に信頼される。

Q05	1	2	3	4	5	無効
1年	38.4	52.5	4.0	0.0	4.0	1.0
2年	30.1	59.1	4.3	0.0	5.4	1.1
3年	32.5	56.4	5.1	0.9	5.1	0.0
全体	33.7	56.0	4.5	0.3	4.9	0.6
前年	29.9	56.6	4.6	0.3	7.8	0.9



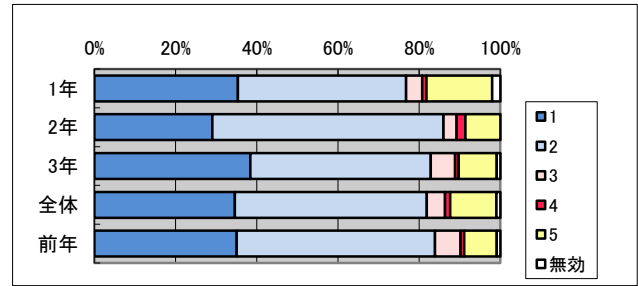
Q6 自分の子どもを本校に入学させて良かった。

Q06	1	2	3	4	5	無効
1年	49.5	43.4	0.0	1.0	5.1	1.0
2年	41.9	52.7	1.1	1.1	2.2	1.1
3年	44.4	44.4	4.3	0.0	6.8	0.0
全体	45.3	46.6	1.9	0.6	4.9	0.6
前年	43.7	44.0	2.9	2.0	6.3	1.1



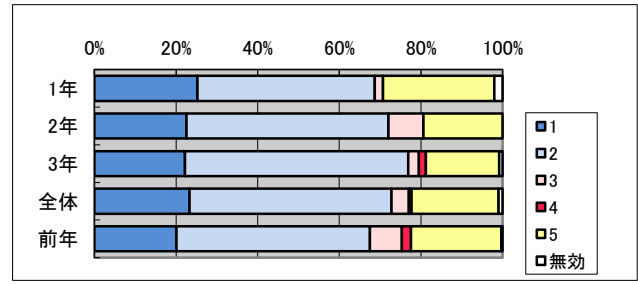
Q7 本校の教職員は、保護者への対応が適切である。

Q07	1	2	3	4	5	無効
1年	35.4	41.4	4.0	1.0	16.2	2.0
2年	29.0	57.0	3.2	2.2	8.6	0.0
3年	38.5	44.4	6.0	0.9	9.4	0.9
全体	34.6	47.2	4.5	1.3	11.3	1.0
前年	35.1	48.9	6.3	0.9	8.0	0.9



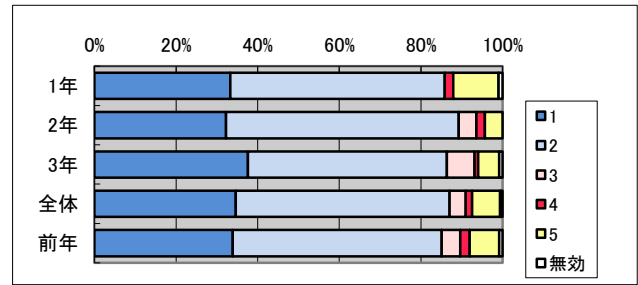
Q8 本校の教員は、分かりやすい授業に努めている。

Q08	1	2	3	4	5	無効
1年	25.3	43.4	2.0	0.0	27.3	2.0
2年	22.6	49.5	8.6	0.0	19.4	0.0
3年	22.2	54.7	2.6	1.7	17.9	0.9
全体	23.3	49.5	4.2	0.6	21.4	1.0
前年	20.1	47.4	7.8	2.3	22.1	0.3



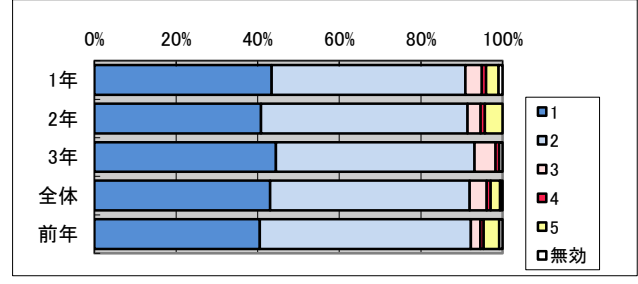
Q09 本校は、生活の規律(挨拶・服装・時間を守る)に関して適切な指導をしている。

Q09	1	2	3	4	5	無効
1年	33.3	52.5	0.0	2.0	11.1	1.0
2年	32.3	57.0	4.3	2.2	4.3	0.0
3年	37.6	48.7	6.8	0.9	5.1	0.9
全体	34.6	52.4	3.9	1.6	6.8	0.6
前年	33.9	51.1	4.6	2.3	7.2	0.9



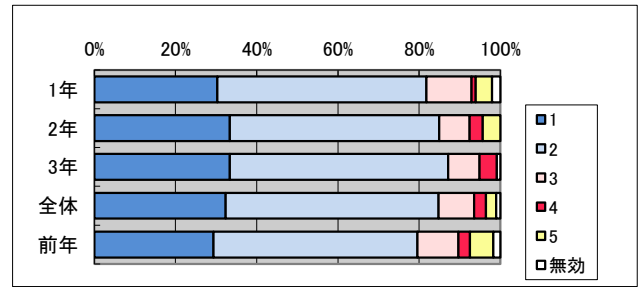
Q10 本校の生徒は、高校生としてふさわしい服装や態度を身につけている。

Q10	1	2	3	4	5	無効
1年	43.4	47.5	4.0	1.0	3.0	1.0
2年	40.9	50.5	3.2	1.1	4.3	0.0
3年	44.4	48.7	5.1	0.9	0.0	0.9
全体	43.0	48.9	4.2	1.0	2.3	0.6
前年	40.5	51.7	2.3	0.9	3.7	0.9



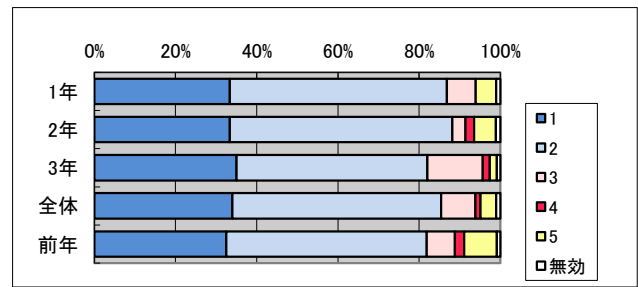
Q11 本校の生徒は、交通マナーを守る態度を身につけている。

Q11	1	2	3	4	5	無効
1年	30.3	51.5	11.1	1.0	4.0	2.0
2年	33.3	51.6	7.5	3.2	4.3	0.0
3年	33.3	53.8	7.7	4.3	0.0	0.9
全体	32.4	52.4	8.7	2.9	2.6	1.0
前年	29.3	50.3	10.1	2.9	5.7	1.7



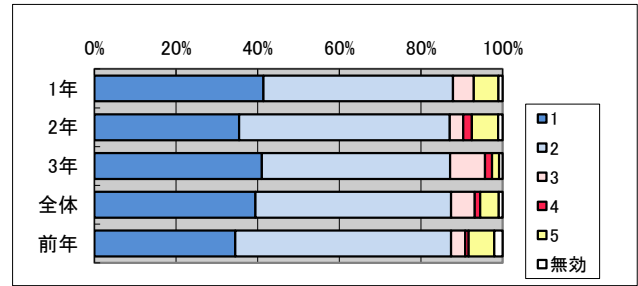
Q12 本校は、学校行事(体育祭・鍋城祭など)が充実している。

Q12	1	2	3	4	5	無効
1年	33.3	53.5	7.1	0.0	5.1	1.0
2年	33.3	54.8	3.2	2.2	5.4	1.1
3年	35.0	47.0	13.7	1.7	1.7	0.9
全体	34.0	51.5	8.4	1.3	3.9	1.0
前年	32.5	49.4	6.9	2.3	8.0	0.9



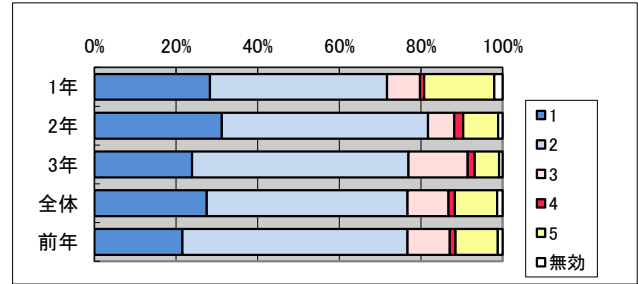
Q13 本校は、部活動や生徒会活動が活発に行われている。

Q13	1	2	3	4	5	無効
1年	41.4	46.5	5.1	0.0	6.1	1.0
2年	35.5	51.6	3.2	2.2	6.5	1.1
3年	41.0	46.2	8.5	1.7	1.7	0.9
全体	39.5	47.9	5.8	1.3	4.5	1.0
前年	34.5	52.9	3.4	0.9	6.3	2.0



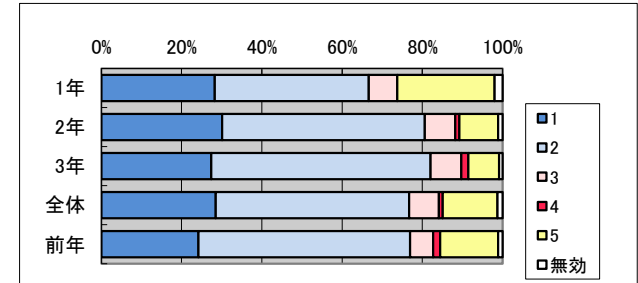
Q14 本校は、進路に関する情報の提供に努めている。

Q14	1	2	3	4	5	無効
1年	28.3	43.4	8.1	1.0	17.2	2.0
2年	31.2	50.5	6.5	2.2	8.6	1.1
3年	23.9	53.0	14.5	1.7	6.0	0.9
全体	27.5	49.2	10.0	1.6	10.4	1.3
前年	21.6	55.2	10.3	1.4	10.3	1.1



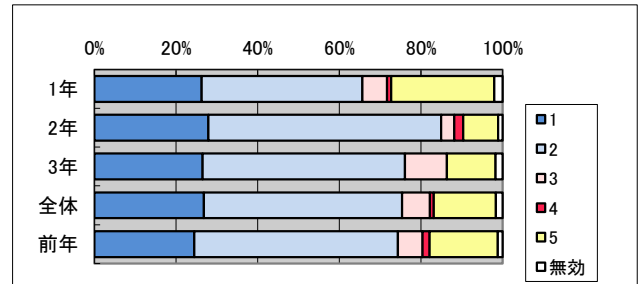
Q15 本校は、生徒が進路目標を達成できるよう支援している。

Q15	1	2	3	4	5	無効
1年	28.3	38.4	7.1	0.0	24.2	2.0
2年	30.1	50.5	7.5	1.1	9.7	1.1
3年	27.4	54.7	7.7	1.7	7.7	0.9
全体	28.5	48.2	7.4	1.0	13.6	1.3
前年	24.1	52.6	5.7	1.7	14.4	1.1



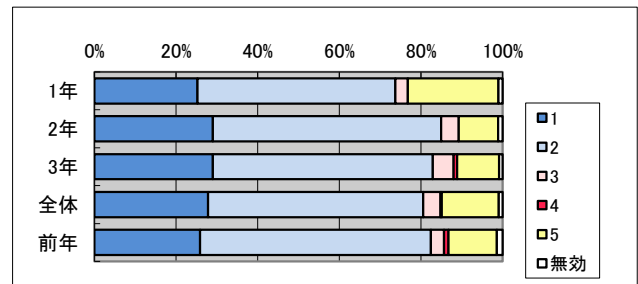
Q16 本校の先生は、生徒の悩みや相談に真摯な態度で対応している。

Q16	1	2	3	4	5	無効
1年	26.3	39.4	6.1	1.0	25.3	2.0
2年	28.0	57.0	3.2	2.2	8.6	1.1
3年	26.5	49.6	10.3	0.0	12.0	1.7
全体	26.9	48.5	6.8	1.0	15.2	1.6
前年	24.4	49.7	6.0	1.7	16.7	1.1



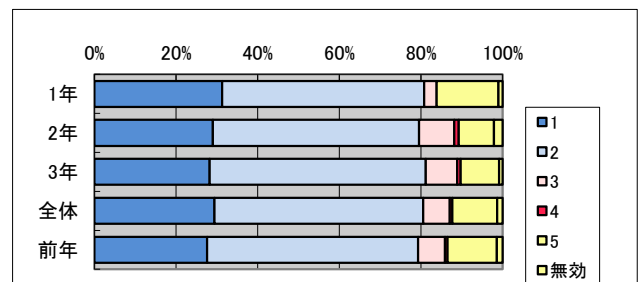
Q17 本校は、健康・安全に関する教育に積極的である。

Q17	1	2	3	4	5	無効
1年	25.3	48.5	3.0	0.0	22.2	1.0
2年	29.0	55.9	4.3	0.0	9.7	1.1
3年	29.1	53.8	5.1	0.9	10.3	0.9
全体	27.8	52.8	4.2	0.3	13.9	1.0
前年	25.9	56.6	3.2	1.1	11.8	1.4



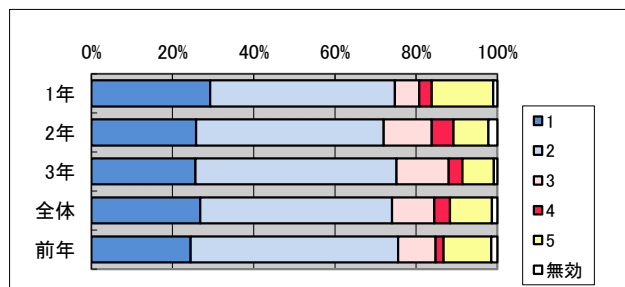
Q18 本校は、清掃・美化活動に積極的である。

Q18	1	2	3	4	5	無効
1年	31.3	49.5	3.0	0.0	15.2	1.0
2年	29.0	50.5	8.6	1.1	8.6	2.2
3年	28.2	53.0	7.7	0.9	9.4	0.9
全体	29.4	51.1	6.5	0.6	11.0	1.3
前年	27.6	51.7	6.6	0.6	12.1	1.4



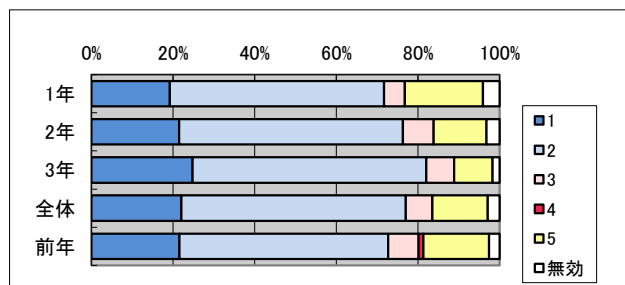
Q19 本校は、快適な学校の環境を築くため施設の整備に力を入れている。

Q19	1	2	3	4	5	無効
1年	29.3	45.5	6.1	3.0	15.2	1.0
2年	25.8	46.2	11.8	5.4	8.6	2.2
3年	25.6	49.6	12.8	3.4	7.7	0.9
全体	26.9	47.2	10.4	3.9	10.4	1.3
前年	24.4	51.1	9.2	2.0	11.8	1.4



Q20 本校は、PTA活動の活性化に努めている。

Q20	1	2	3	4	5	無効
1年	19.2	52.5	5.1	0.0	19.2	4.0
2年	21.5	54.8	7.5	0.0	12.9	3.2
3年	24.8	57.3	6.8	0.0	9.4	1.7
全体	22.0	55.0	6.5	0.0	13.6	2.9
前年	21.6	51.1	7.5	1.1	16.1	2.6



Q21 遠野高校に対する希望や意見

- ・冬の凍結している時、サッカー部の子達が自転車で通学をする時に、車道で転んだのを見た事がある。(何年前)車が一時停止している時だったから大事には至らなかったが、その状況が自分の車の近くで転べれたらと思うと怖いです。凍結時の自転車禁止をお願いしたいです。(1年)
- ・エアコン(冷房)の整備が早急に必要と感じました。風通しはとてもよく環境整備もできていると思います。(1年)
- ・登下校について、これから朝もとても暑くなります。ひと昔前とはちがいます。エアコンを早くつけてあげてください。(1年)
- ・トイレが整備させるとなるとよいと思います。和式から洋式になると生徒も快適ではないでしょうか。(1年)
- ・寮生活で普段の姿が見えませんが、よろしく願います。(1年)
- ・生徒に課題提出等出しっぱなし、classi等の道具与えっぱなしにならないようにしてください。先生方も大変になります。盛岡のナンバースクールのまねなどせず、遠野高校ならではの教育を生徒たちに与えてください。生徒も先生も楽しい学校であってほしいです。(2年)
- ・エアコンつけてください。集中できる環境づくりをお願いします。(2年)
- ・エアコンの整備に早急に取り組んでいただけると助かります。(同意見3)(3年)
- ・親身に対応して下さい感謝しております。(3年)