

平成28年度 学校評価

教職員・生徒・保護者

三者比較

《実施期間》 平成28年12月

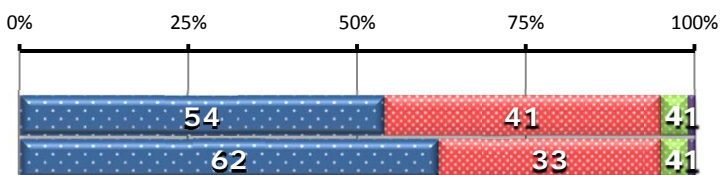
《調査対象》 教職員： 64人中 59人回答 (92.2%)
 生徒：501人中492人回答 (98.2%)
 保護者：476人中459人回答 (96.4%)

※グラフ内の数字は%

※評価点 高い=4 やや高い=3 やや低い=2 低い=1

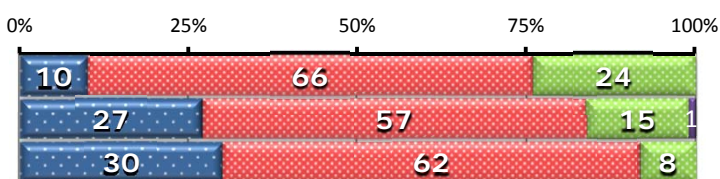
1 高田高校に入学して（させて）満足している

	高い	やや高い	やや低い	低い	評価点
教職員	項目なし				
生徒	262	202	20	5	3.48
保護者	280	154	18	3	3.56



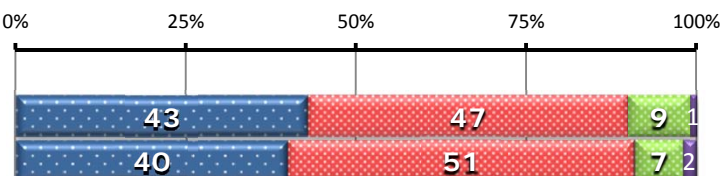
2 高高生はマナー・モラルがしっかりしている

	高い	やや高い	やや低い	低い	評価点
教職員	6	38	14	0	2.86
生徒	130	280	71	7	3.10
保護者	137	281	35	2	3.22



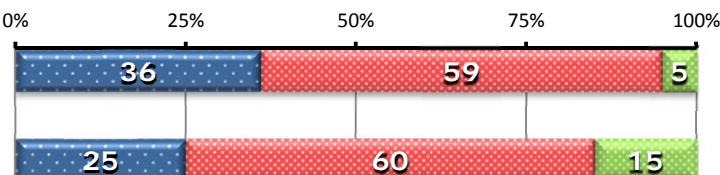
3 教職員の生徒・保護者への対応は適切である

	高い	やや高い	やや低い	低い	評価点
教職員	項目なし				
生徒	208	231	42	7	3.32
保護者	181	233	34	6	3.29



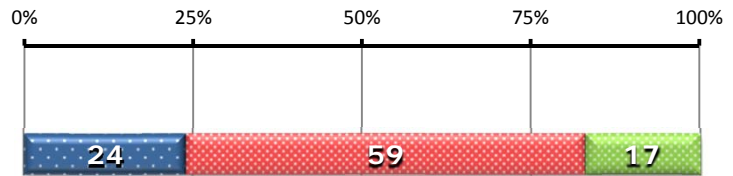
4 学校は地域との連携を図っている

	高い	やや高い	やや低い	低い	評価点
教職員	21	35	3	0	3.31
生徒	項目なし				
保護者	113	273	67	2	3.10



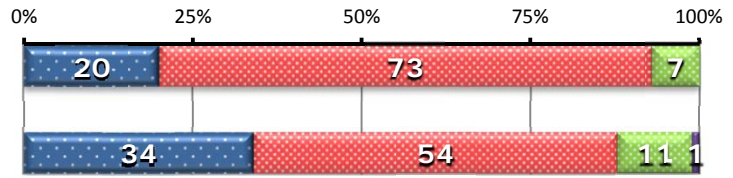
5 PTA活動は活発に行われている

	高い	やや高い	やや低い	低い	評価点
教職員	項目なし				--
生徒	項目なし				
保護者	109	268	76	2	3.07



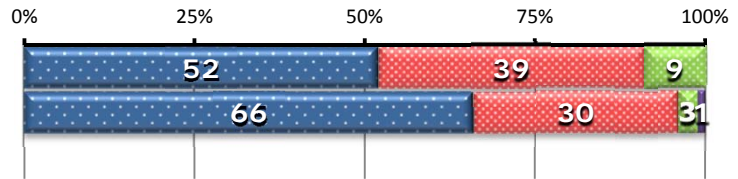
6 学校からの通知や連絡等を通して、家庭との連携が図られている

	高い	やや高い	やや低い	低い	評価点
教職員	12	43	4	0	3.13
生徒	項目なし				
保護者	153	247	51	4	3.21



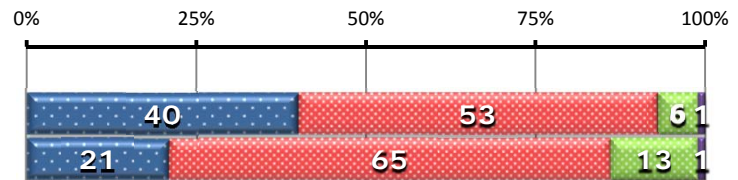
7 防災意識を高める指導や訓練を通して、安全教育に努めている

	高い	やや高い	やや低い	低い	評価点
教職員	30	23	5	0	3.43
生徒	322	150	13	3	3.61
保護者	項目なし				



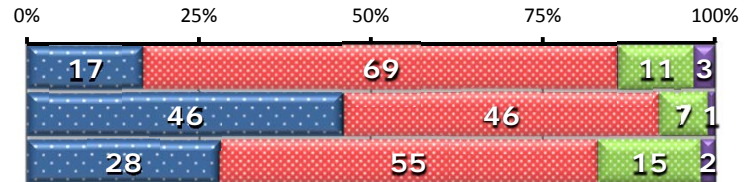
8 わかりやすい授業をはじめ、丁寧な学習指導が行われている

	高い	やや高い	やや低い	低い	評価点
教職員	項目なし				
生徒	196	260	30	3	3.32
保護者	96	293	58	5	3.06



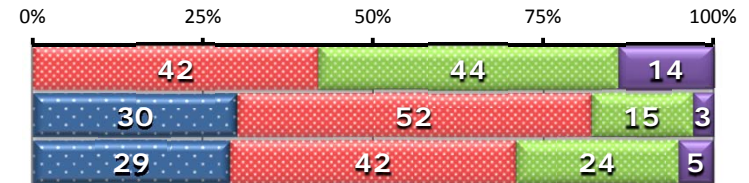
9 学習事項が定着するように、課題や宿題は適切なものになっている

	高い	やや高い	やや低い	低い	評価点
教職員	10	41	6	2	3.00
生徒	227	226	32	4	3.37
保護者	126	253	66	8	3.09



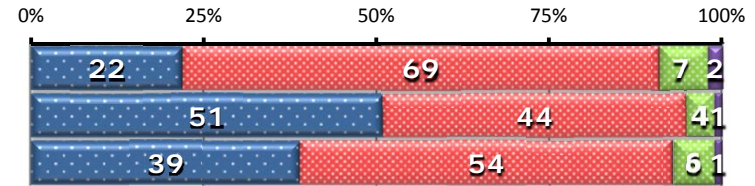
10 家庭学習の習慣が定着している

	高い	やや高い	やや低い	低い	評価点
教職員	0	25	26	8	2.28
生徒	144	254	75	14	3.09
保護者	132	188	110	23	2.95



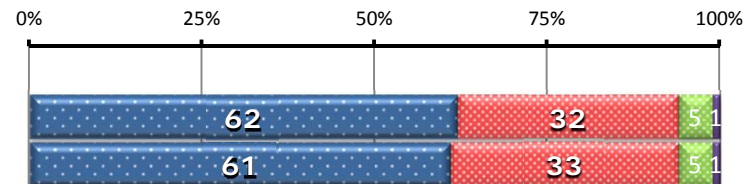
11 各学期の成績評価は適切なものとなっている

	高い	やや高い	やや低い	低い	評価点
教職員	13	41	4	1	3.11
生徒	251	215	18	5	3.45
保護者	179	246	26	3	3.31



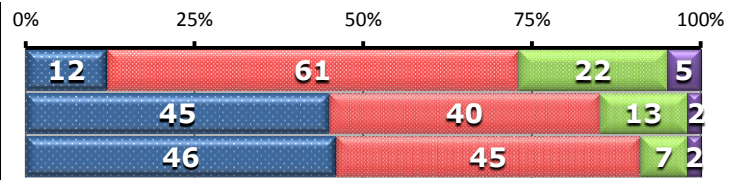
12 生徒は、部活動に積極的に取り組み、有意義に活動をしている

	高い	やや高い	やや低い	低い	評価点
教職員	項目なし				
生徒	305	155	25	4	3.55
保護者	278	150	24	4	0.00



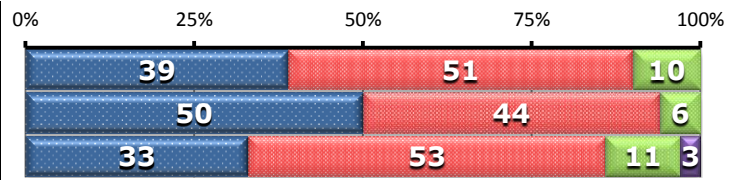
13 いじめや嫌がらせが無く、生徒は落ち着いた学校生活を送っている

	高い	やや高い	やや低い	低い	評価点
教職員	7	36	13	3	2.80
生徒	219	197	63	10	3.28
保護者	207	203	33	9	3.35



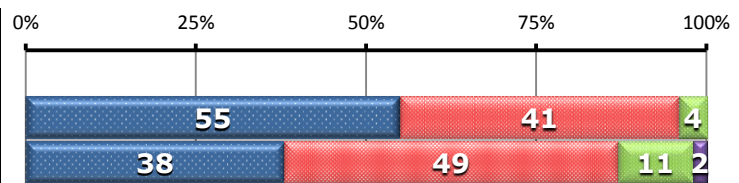
14 生徒の適性や希望に応じたきめ細かい進路指導をしている

	高い	やや高い	やや低い	低い	評価点
教職員	23	30	6	0	3.29
生徒	242	216	29	1	3.44
保護者	154	238	49	12	3.16



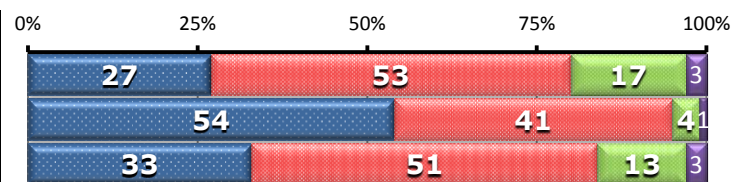
15 進路決定のため、生徒や保護者との面談や相談を十分に行っている

	高い	やや高い	やや低い	低い	評価点
教職員	項目なし				
生徒	270	195	22	2	3.51
保護者	169	224	52	8	3.23



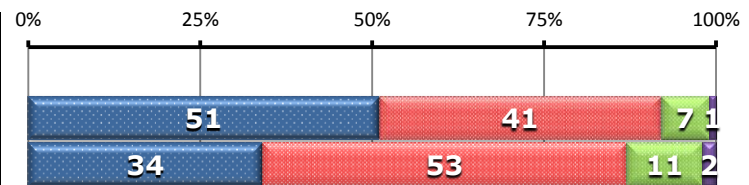
16 学校は生徒が必要としている進路情報を十分に提供している

	高い	やや高い	やや低い	低い	評価点
教職員	16	31	10	2	3.04
生徒	262	200	21	6	3.48
保護者	147	233	60	13	3.14



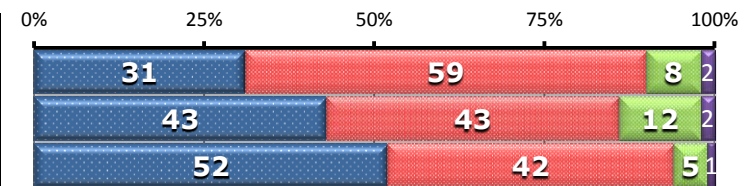
17 学校は生徒や保護者の悩みや相談に親切に対応している

	高い	やや高い	やや低い	低い	評価点
教職員	項目なし				
生徒	247	203	34	3	3.42
保護者	153	240	52	9	3.19



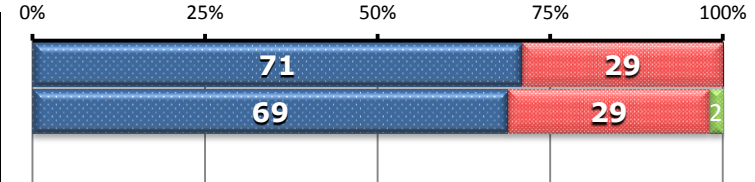
18 校舎内は清掃が行き届き、適切な衛生・清掃活動が行われている

	高い	やや高い	やや低い	低い	評価点
教職員	18	35	5	1	3.19
生徒	212	210	59	8	3.27
保護者	237	191	24	4	3.45



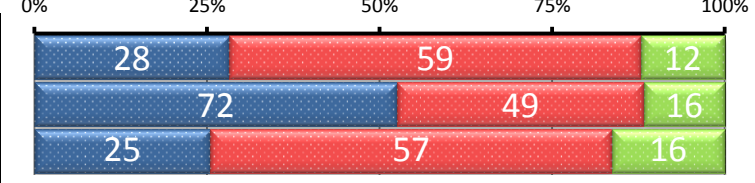
19 図書館は蔵書の充実と整備に力を入れ、利用しやすい環境である

	高い	やや高い	やや低い	低い	評価点
教職員	42	17	0	0	3.71
生徒	335	143	8	1	3.67
保護者	項目なし				

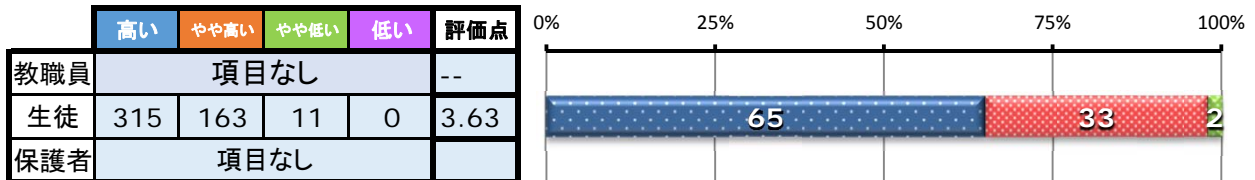


20 学校は、ホームページを活用し、情報発信の充実を図っている

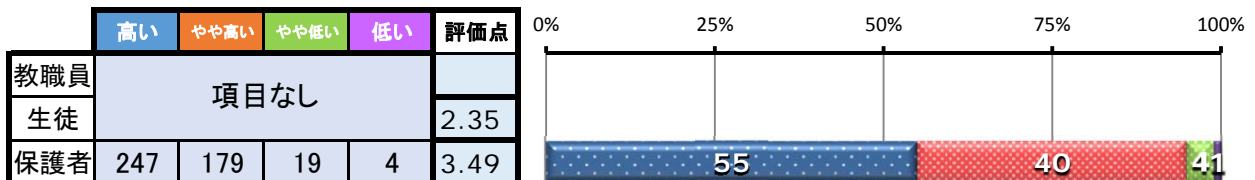
	高い	やや高い	やや低い	低い	評価点
教職員	16	34	7	1	3.15
生徒	161	238	78	11	4.69
保護者	115	256	72	10	3.05



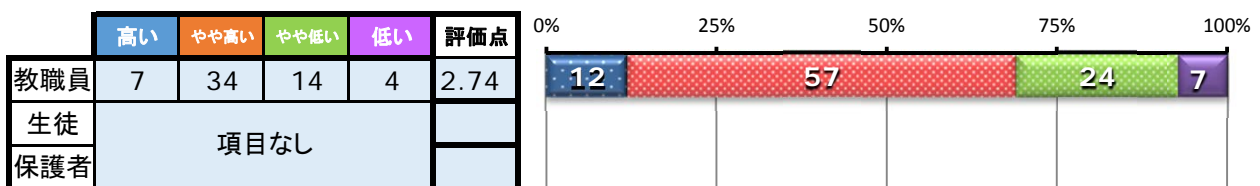
21 校内の施設・設備は、安全で生活がしやすいように整備されている



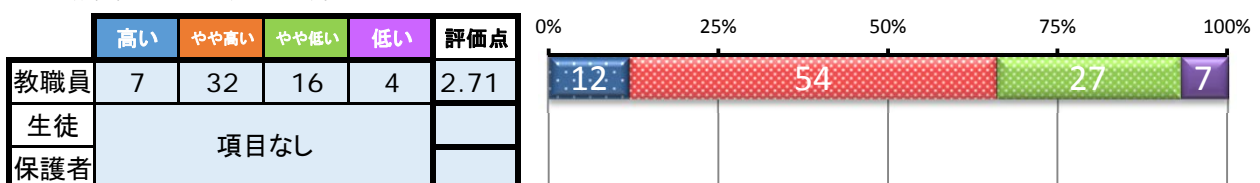
22 事務室窓口や電話の応対など、取り次ぎは適切である



23 分掌間の連携が円滑で、組織として有効に機能している



24 職員の業務は適切に分担されている



25 地域水産業の実態を踏まえ、興味・関心が高められる授業・実習がなされている

