

# 水沢高校制服アンケート結果

## 実施期間

在校生	令和2年7月22日～27日
保護者	令和2年7月22日～27日
職員	令和2年7月22日～27日
中学生	令和2年7月28日【学校説明会】
同窓会役員	令和2年7月30日【役員会】

回答数 総数 1572名

在校生 683名 保護者 463名 職員 35名 中学生 389名 同窓会役員 2名

※自由記述欄へのご意見等は、内容が多岐にわたり分量が多く、掲載するには分類・集約が難しいものでしたので、客観性がある数値的なもののみを掲載します。ご了承ください

※同窓会役員の方には役員会の際にアンケートをお願いしました

突然のアンケート依頼にもかかわらず

アンケートに関しては、以下の回答をいただきました

- ・高校生活の服装は制服が良い
- ・制服変更に関しては「変更したほうが良い」「わからない」
- ・受験に関しては 多かれ少なかれ影響はある

また、自由記載欄や口頭では、以下のご意見をいただきました

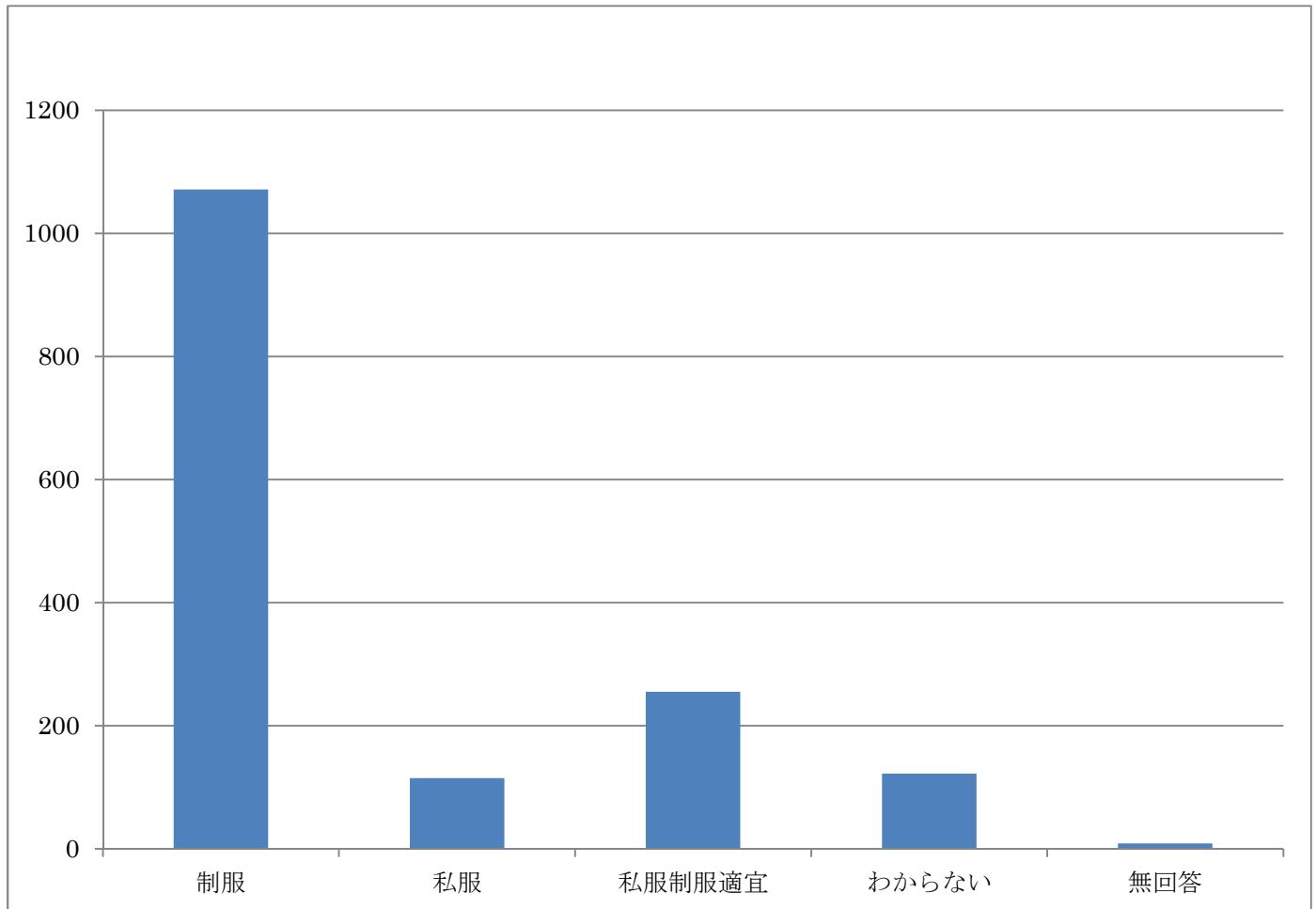
- ・生徒の意見を重視して欲しい
- ・高価なものにならないように
- ・校章のバッジは残して欲しい

回答数が少ないため以降のグラフ内訳には記載いたしておりませんことをご了承ください

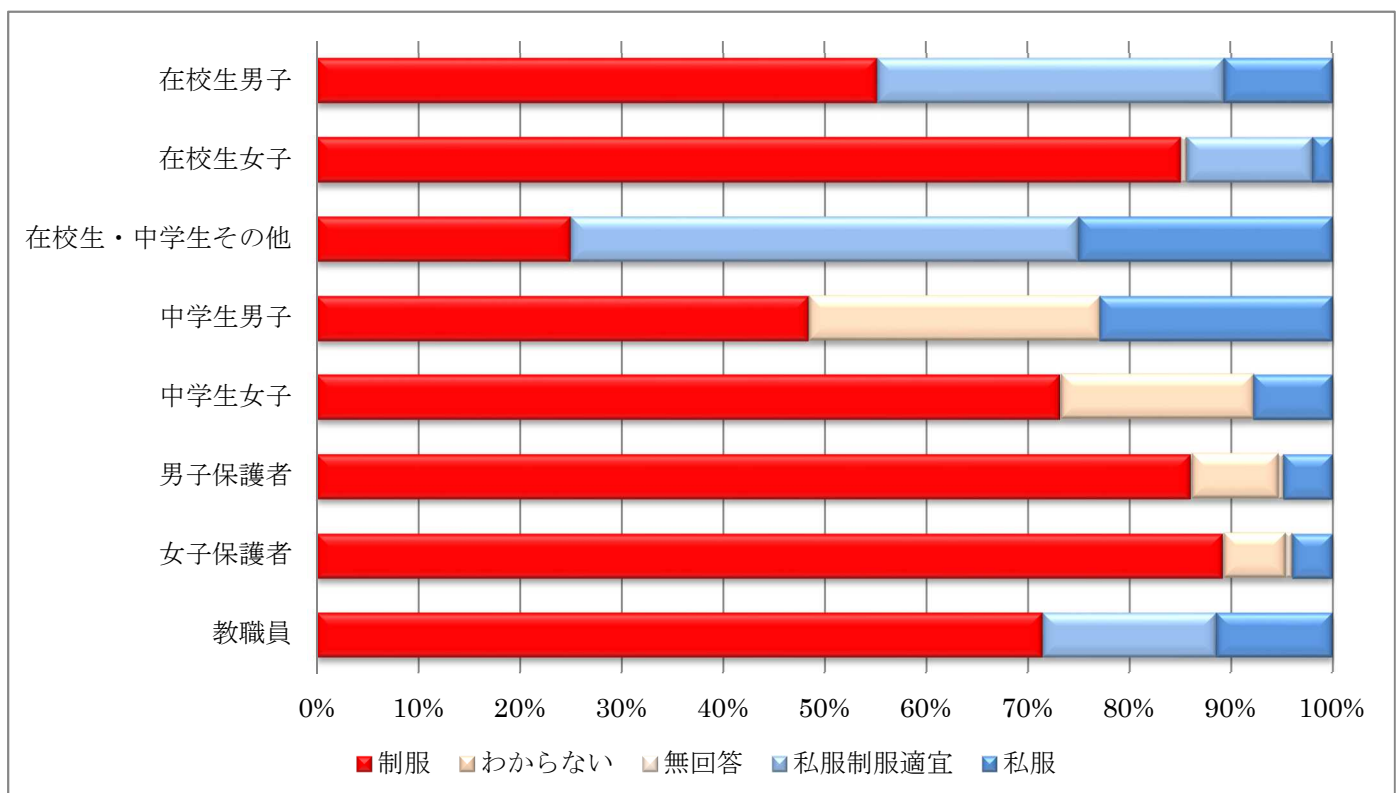
## 共通質問【回答数 1572 名】

Q 高校生活の服装で適しているものは？

回答者全体

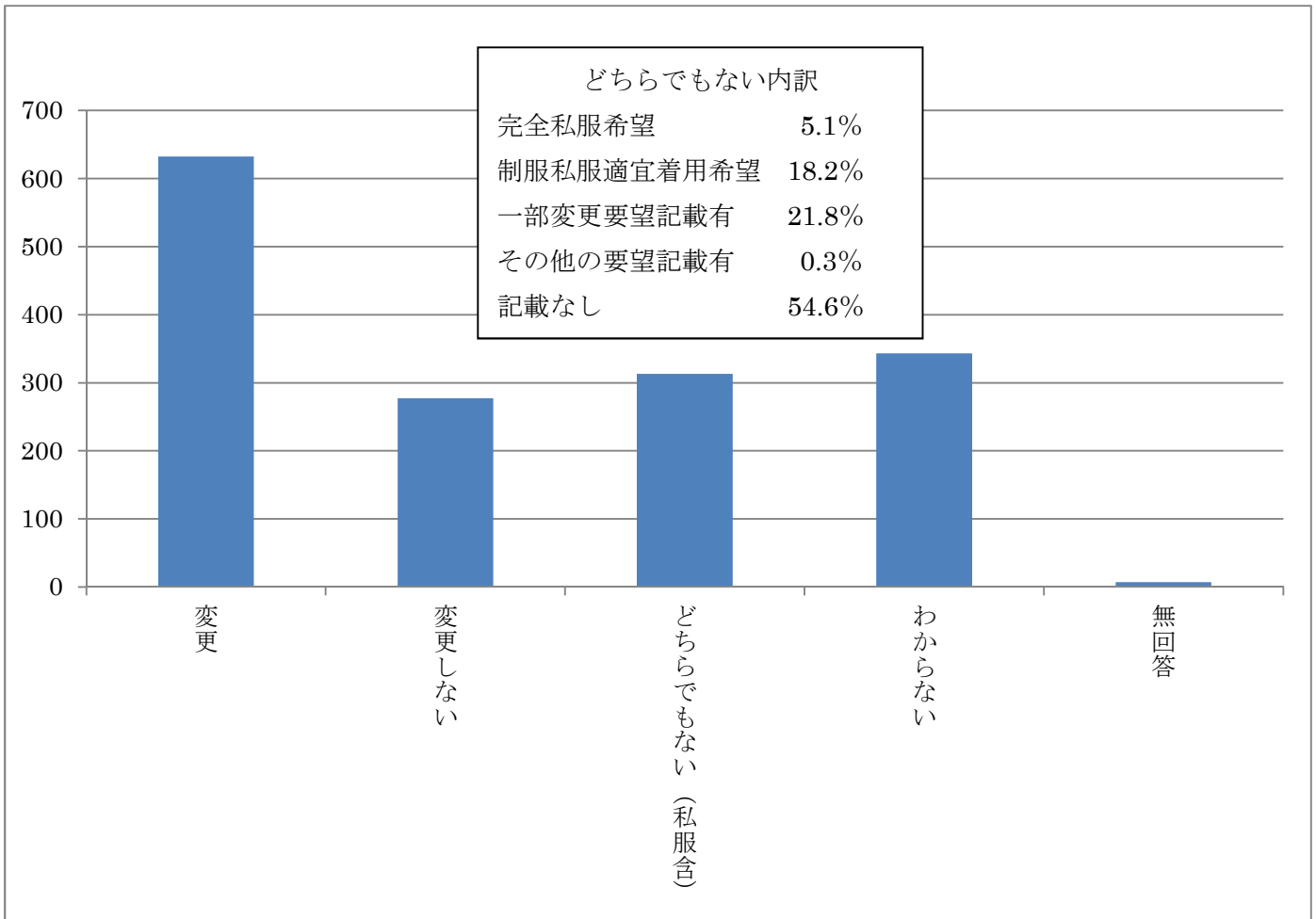


### 内訳

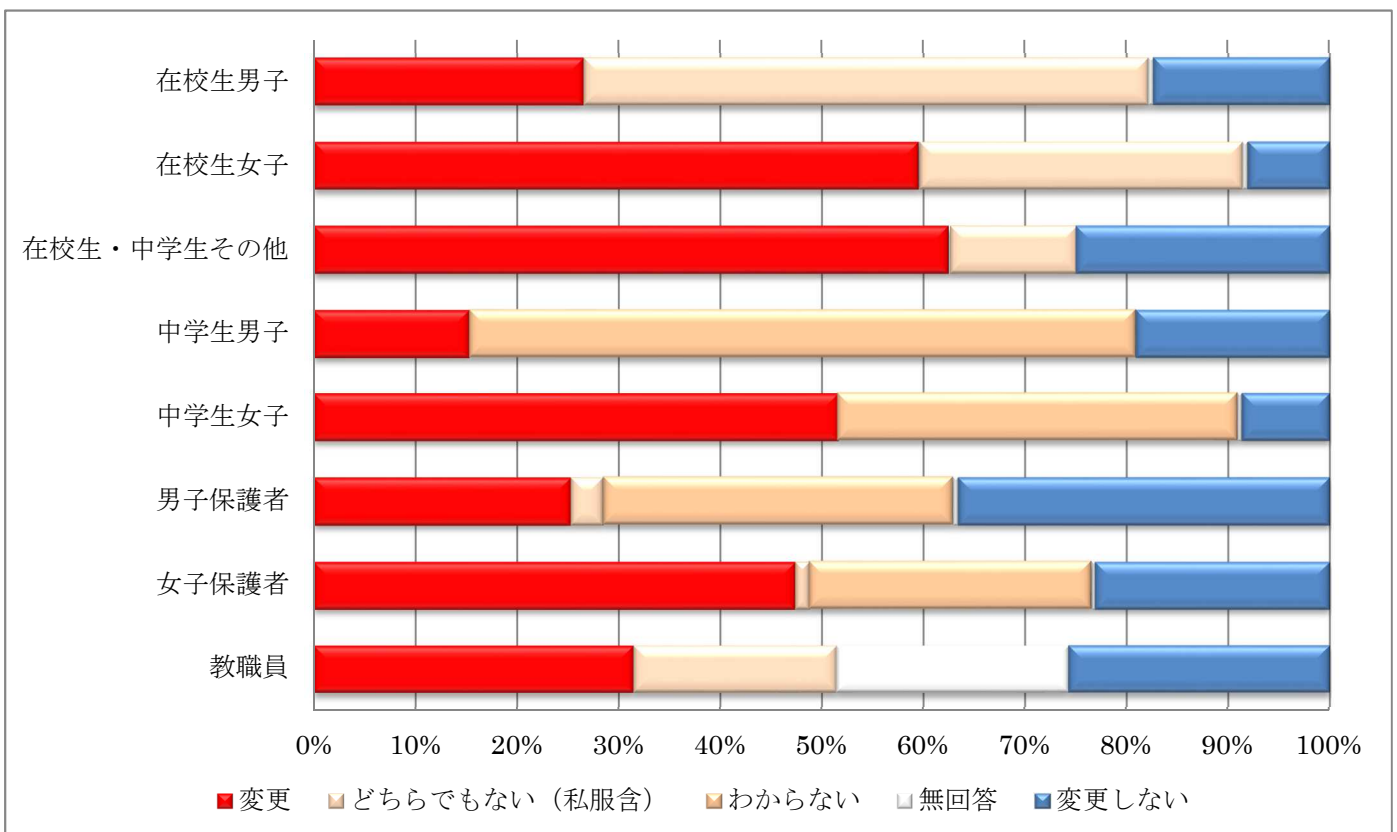


# Q 水沢高校の制服を変更したほうが良いか？

回答者全体

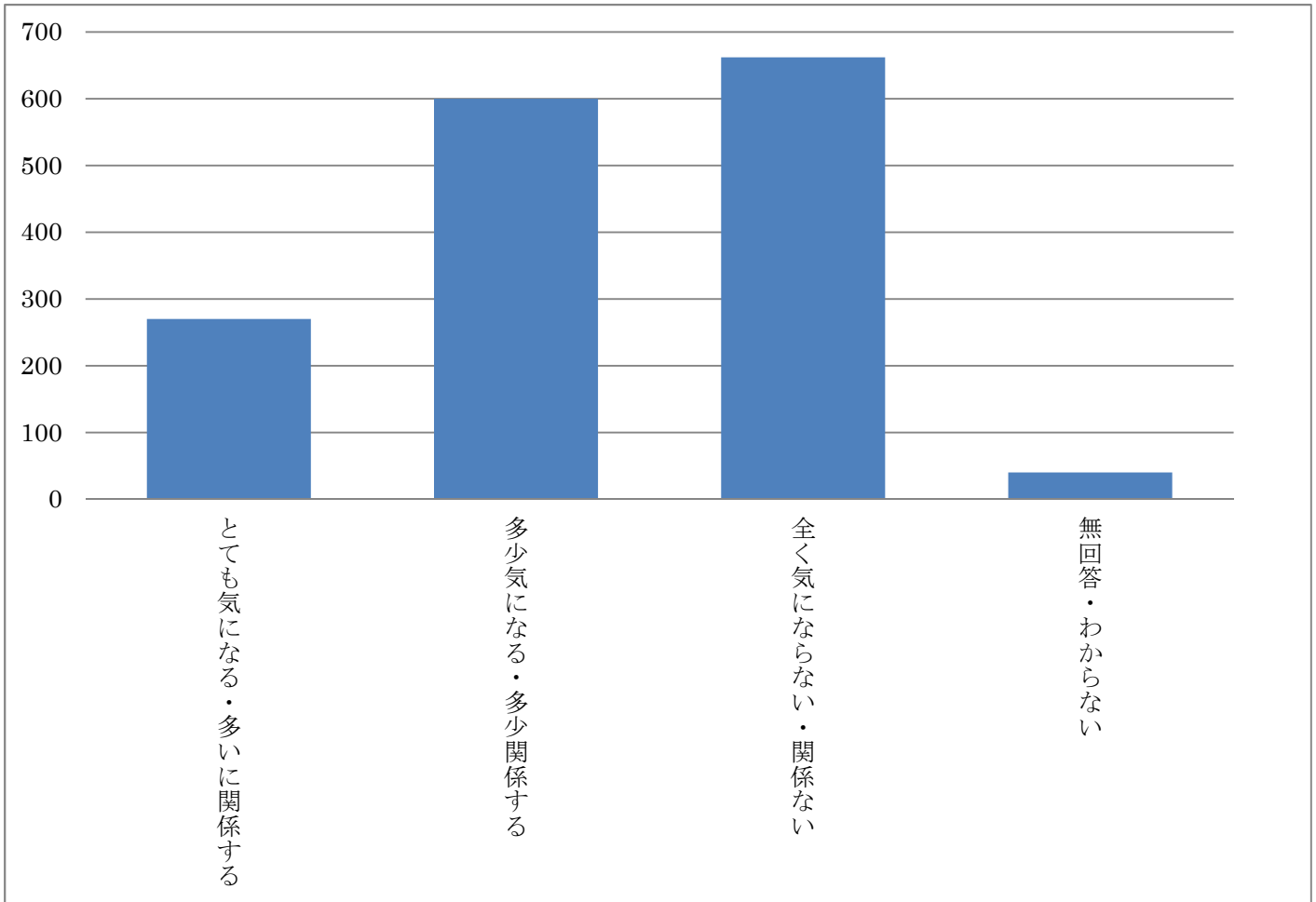


## 内訳

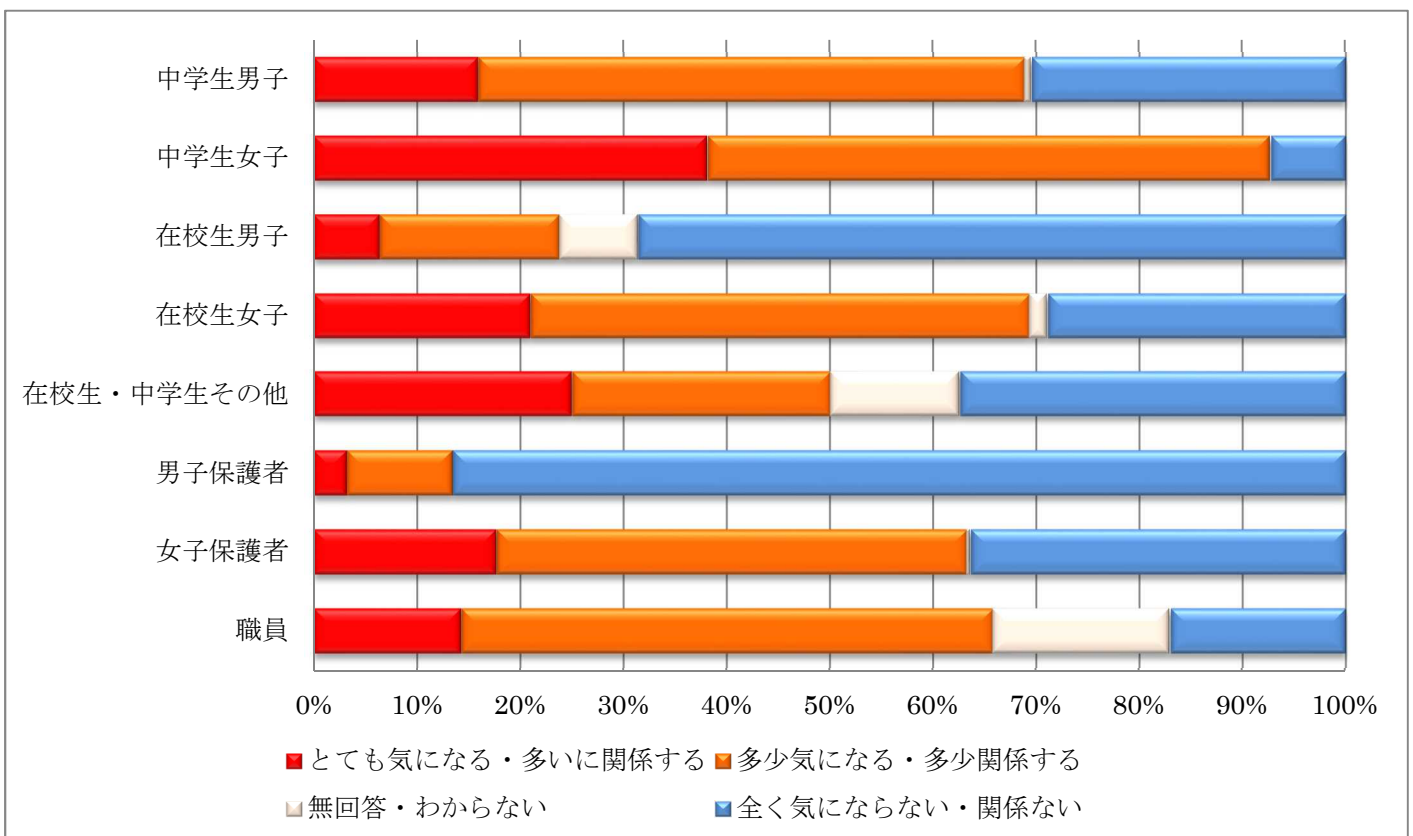


Q 受験時志望高校の制服について気になったか？受験に影響があるか？

回答者全体



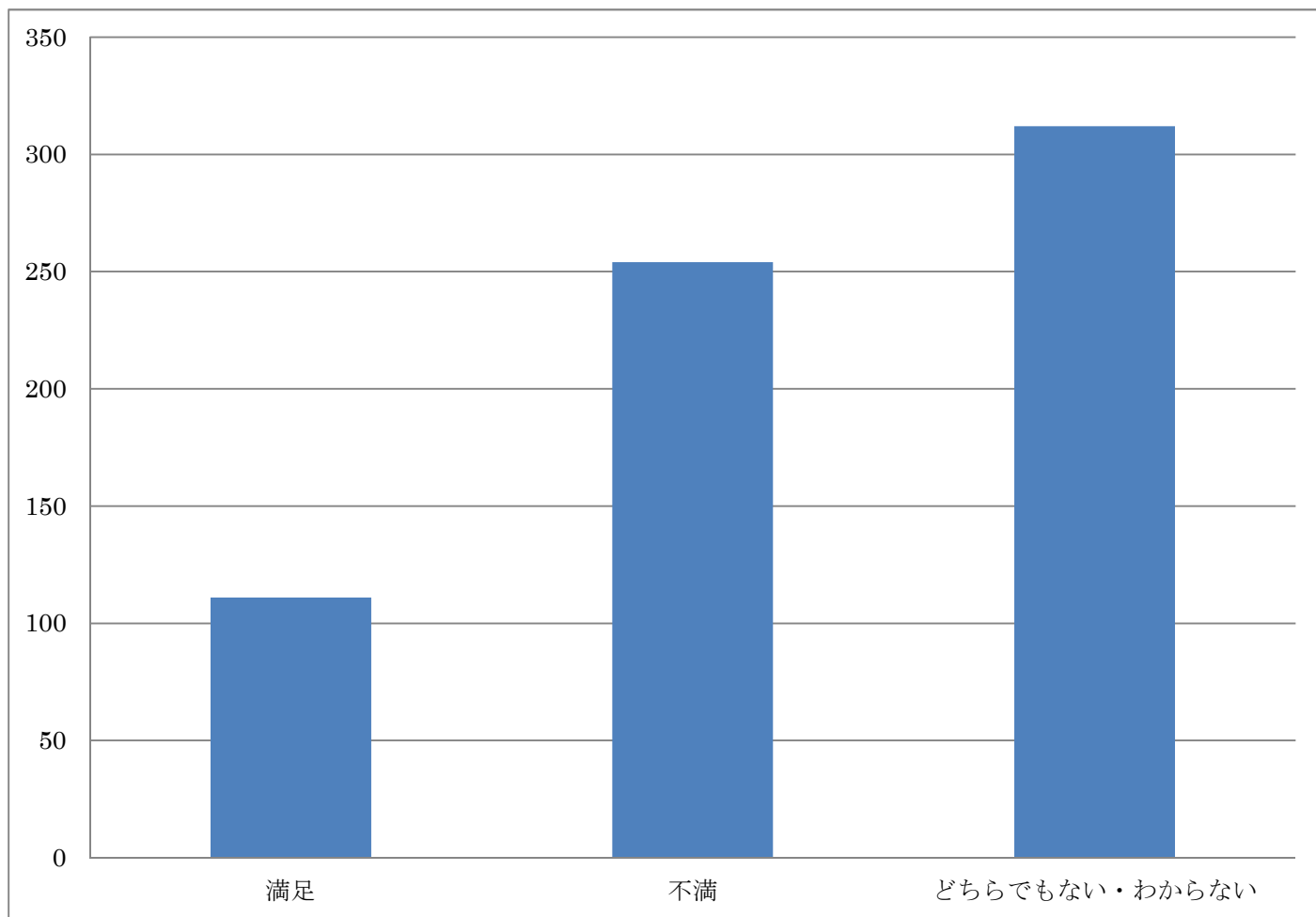
内訳



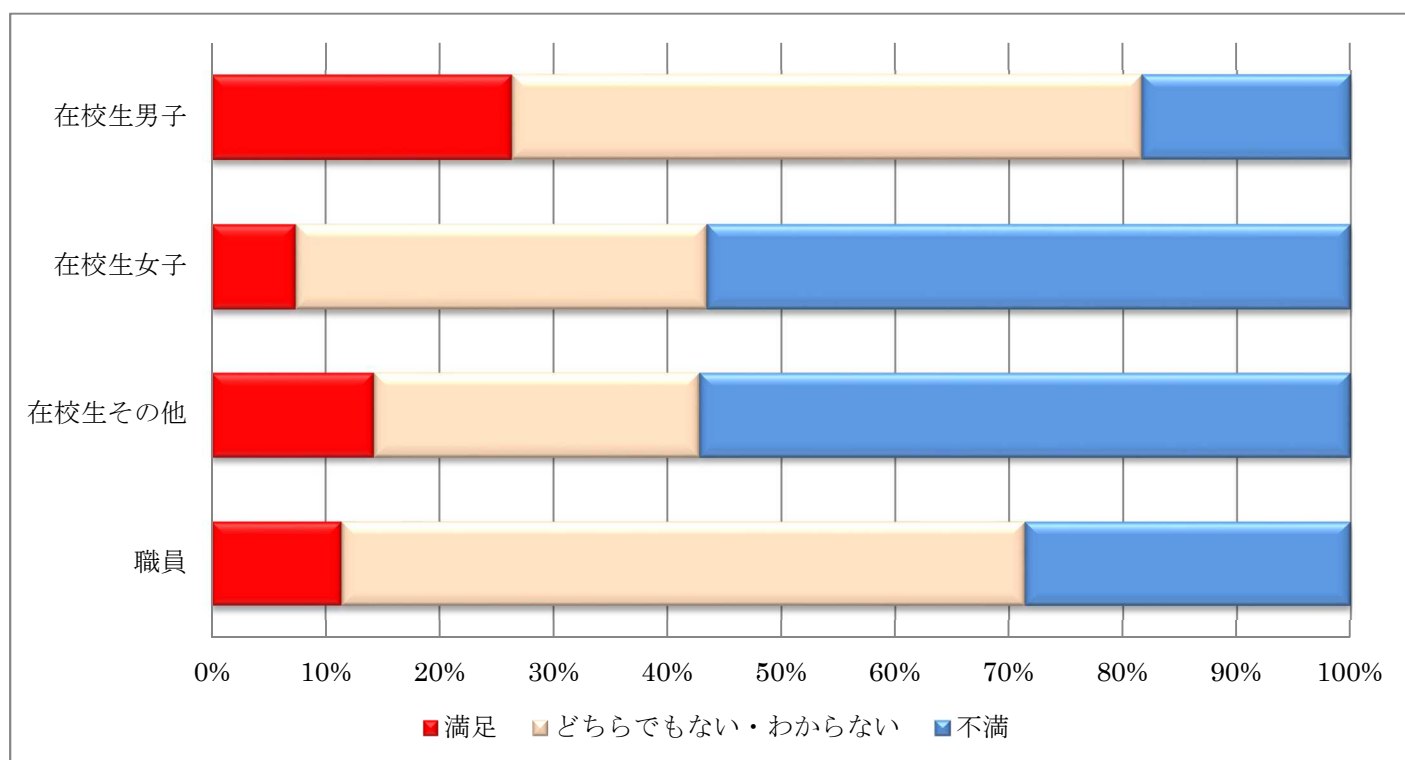
## 在校生・職員への質問【回答数 718名】

Q あなた（生徒）は現在の制服に満足しているか？

回答者全体



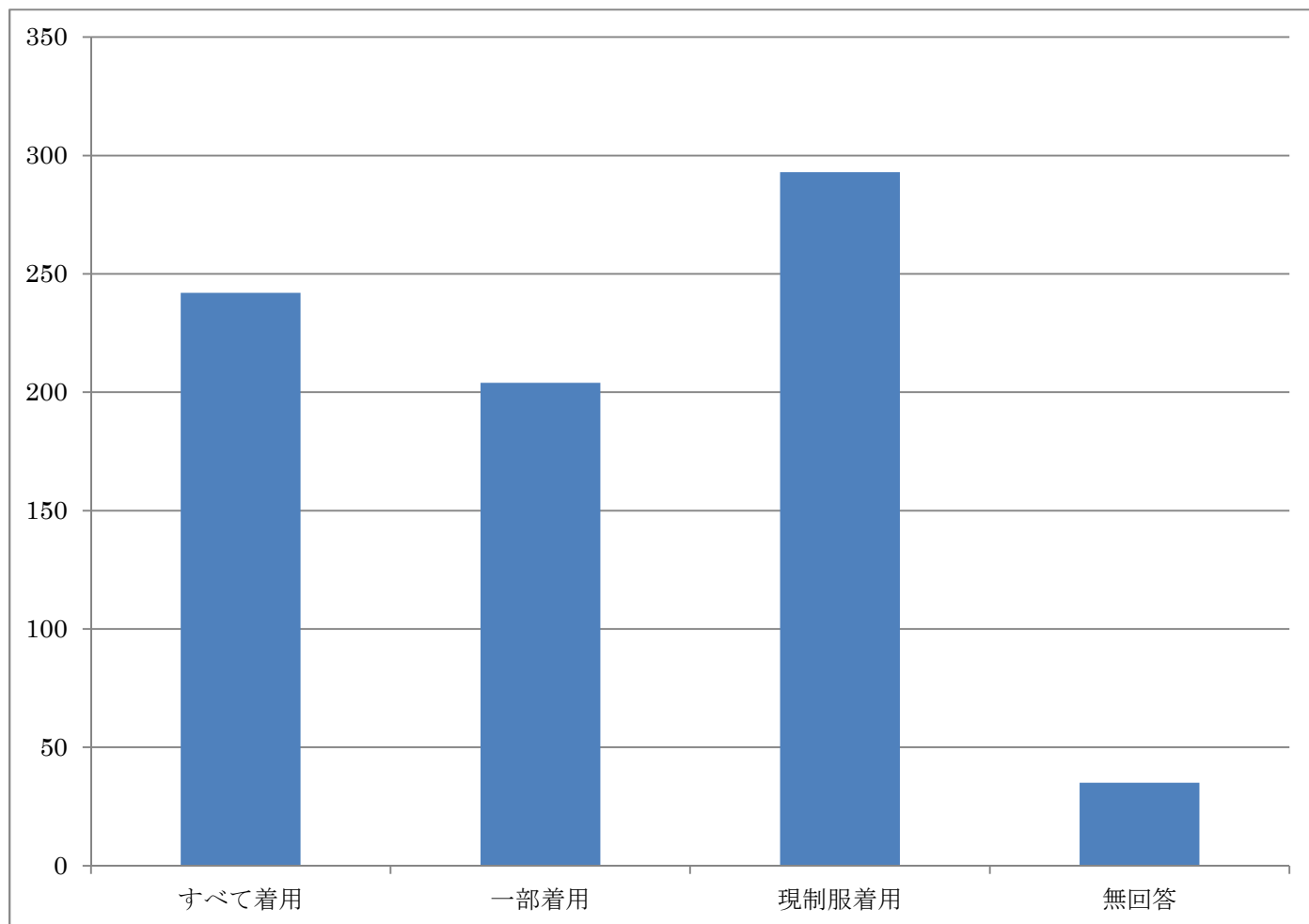
## 内訳



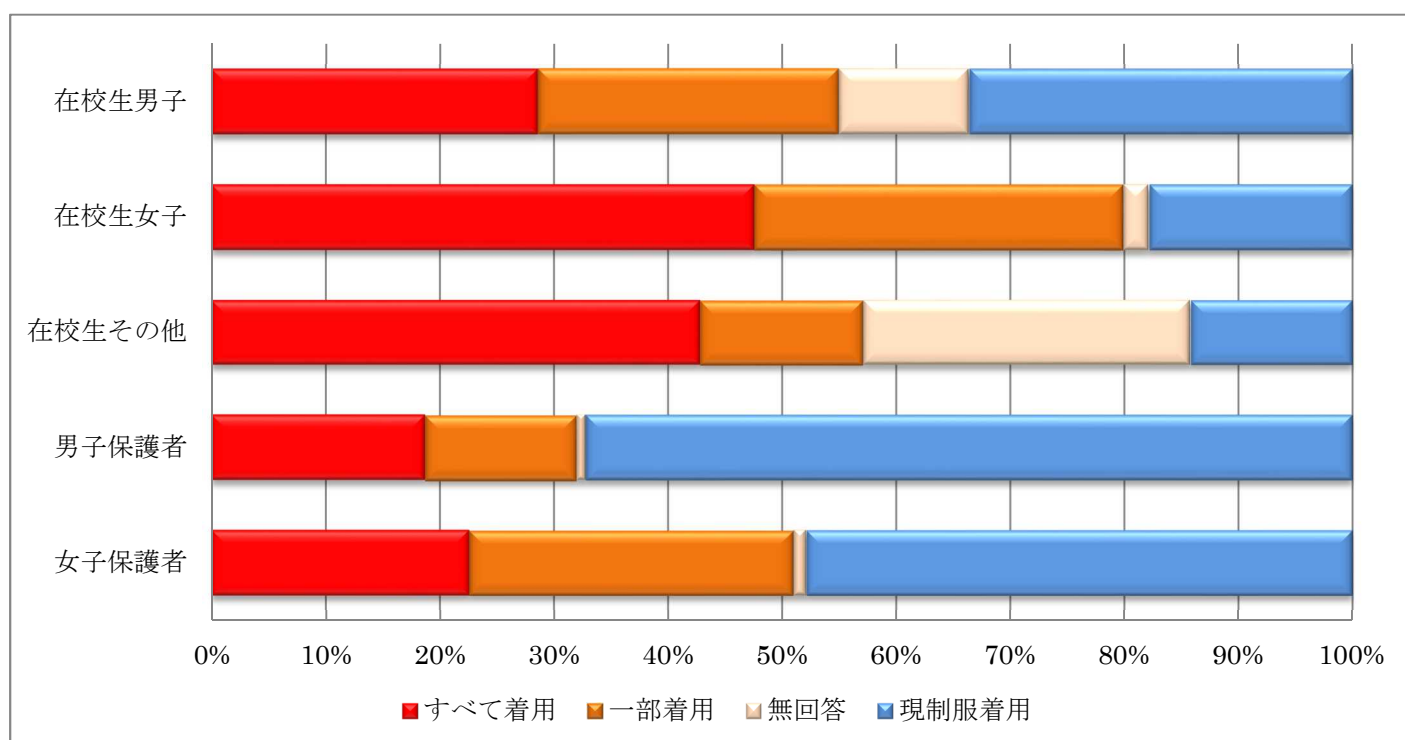
## 在校生・保護者への質問【回答数 1146 名】

Q 制服が変更になった場合、新制服を着用したい（させたい）か？

回答者全体



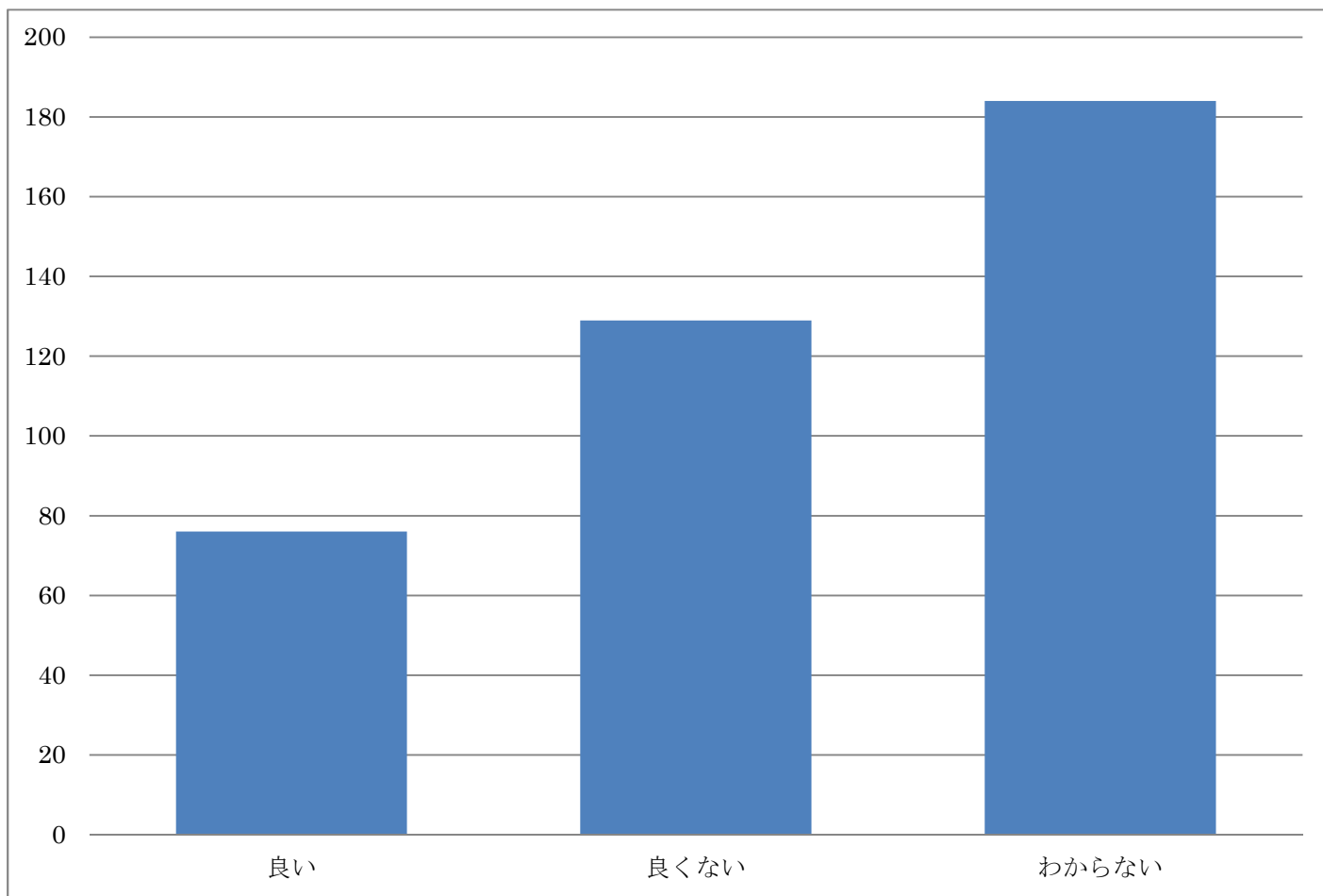
## 内訳



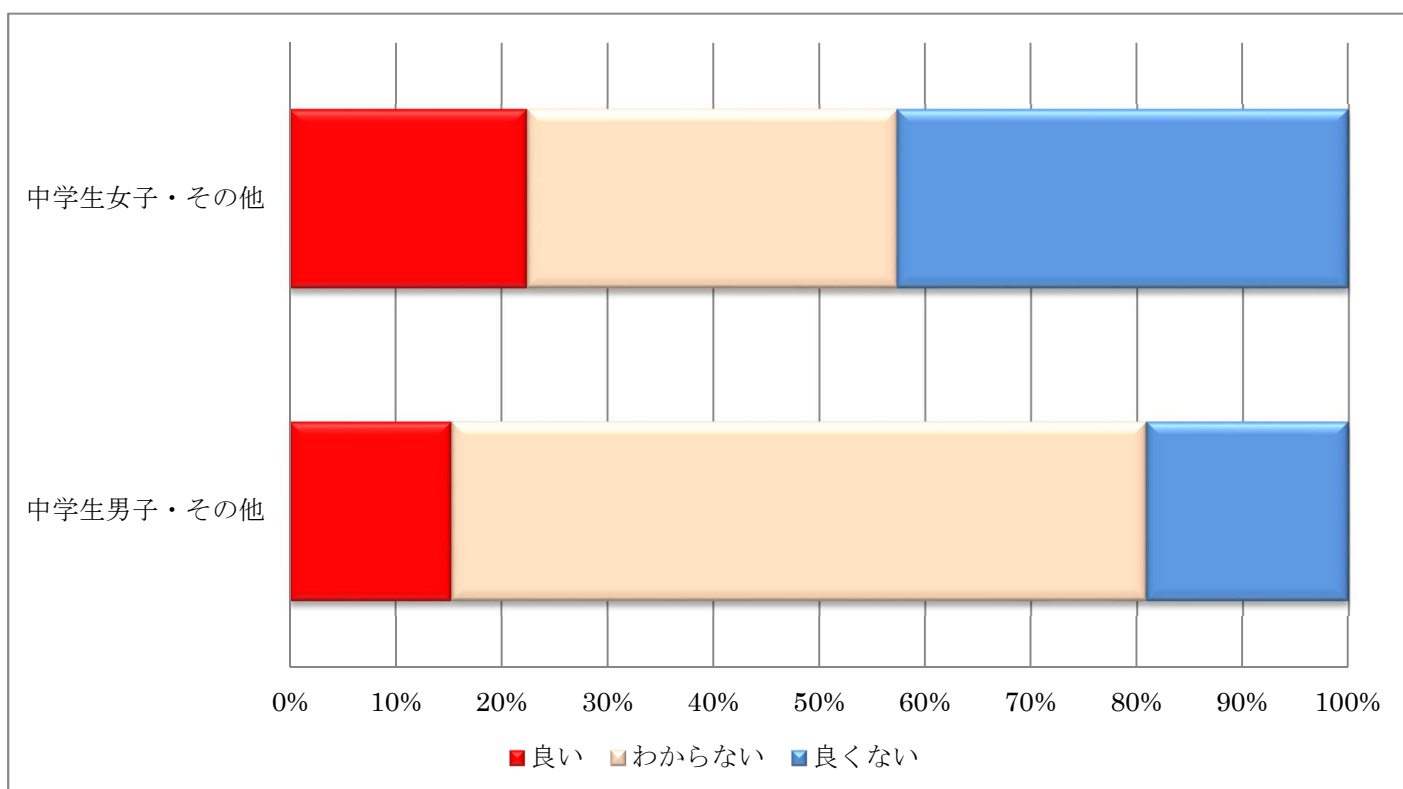
## 中学生への質問【回答数 389名】

Q 現在の水沢高校の制服を良いと思うか？

回答者全体

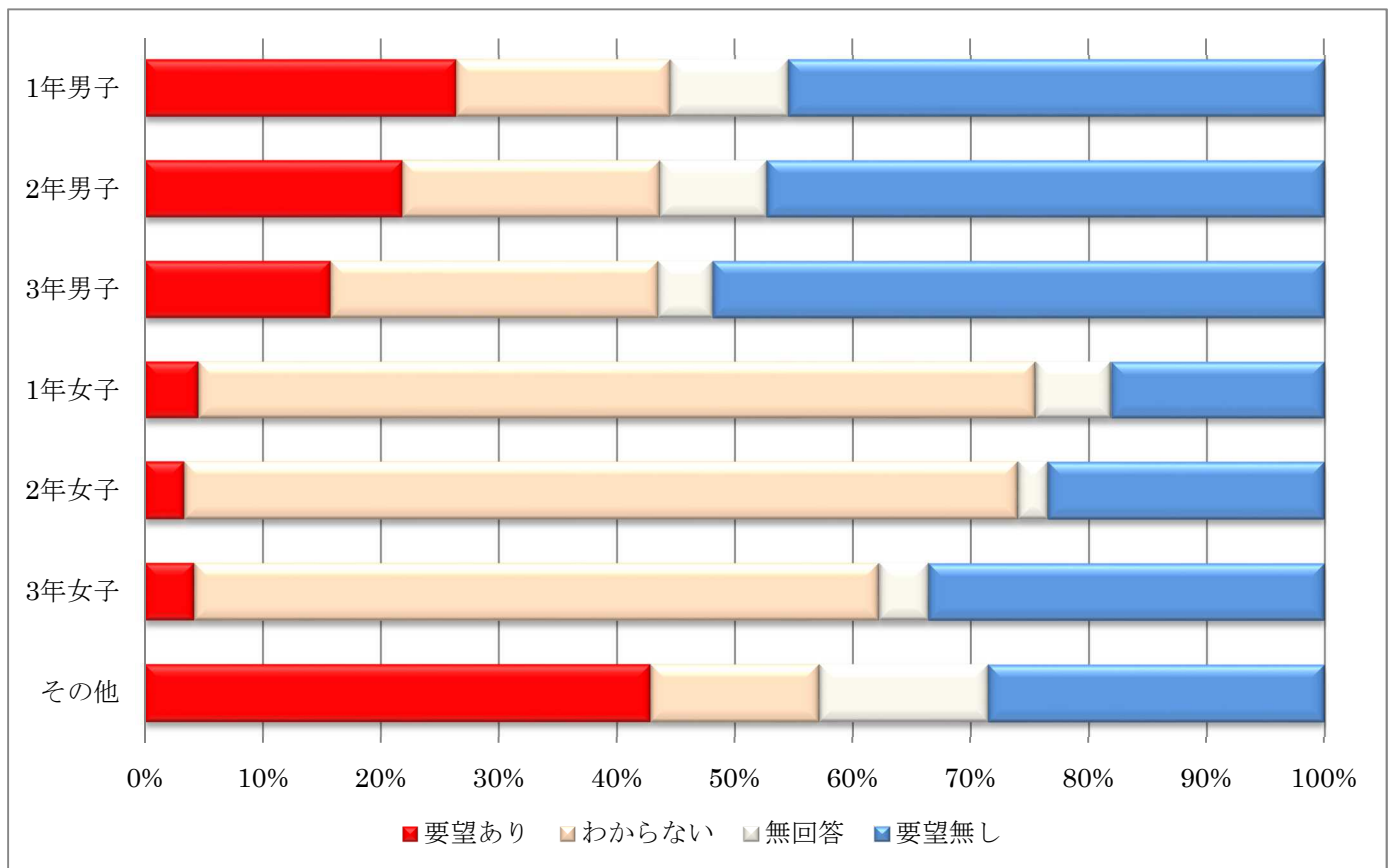


内訳

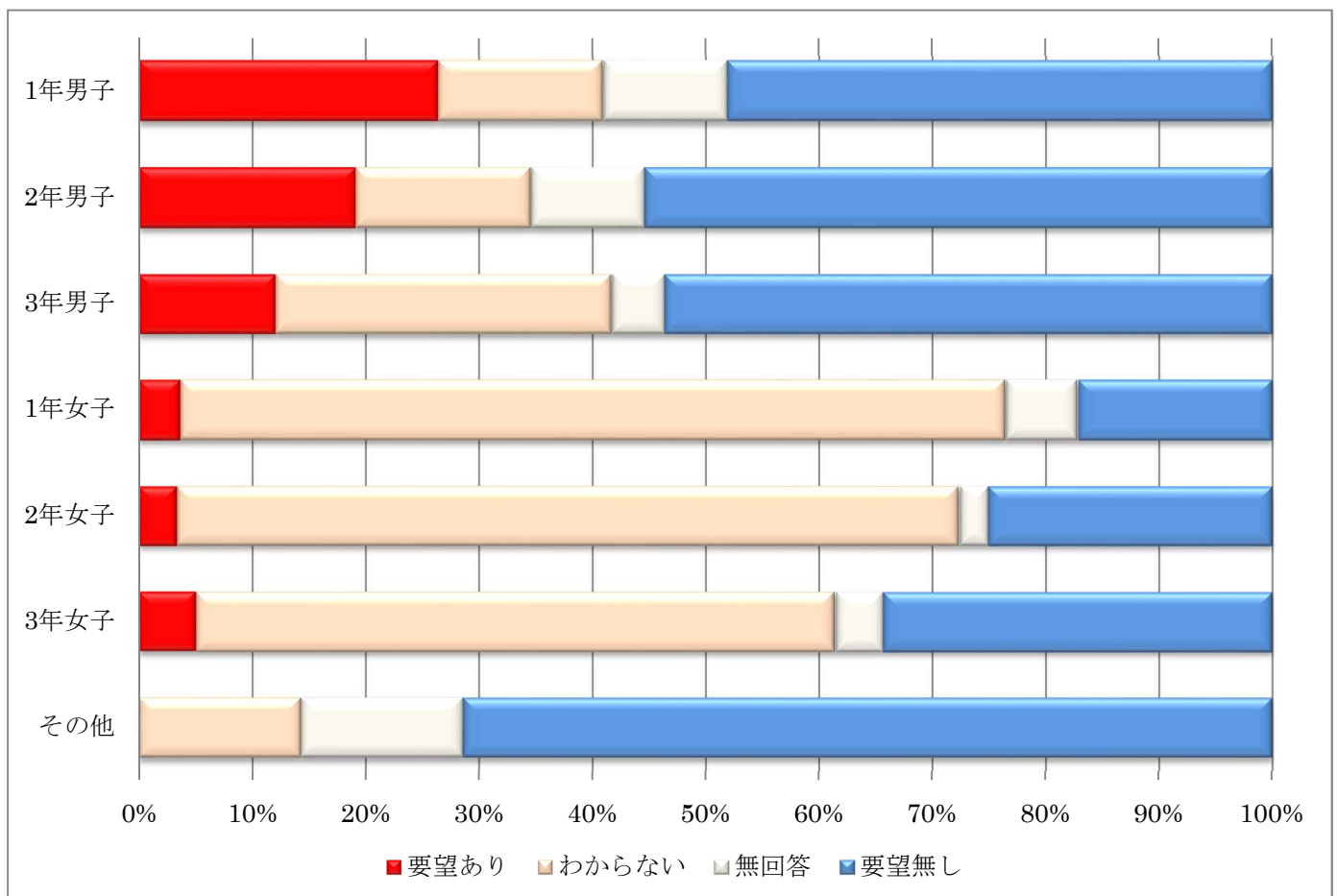


## 在校生への質問【回答数 683 名】

### Q 男子冬服への要望はあるか？

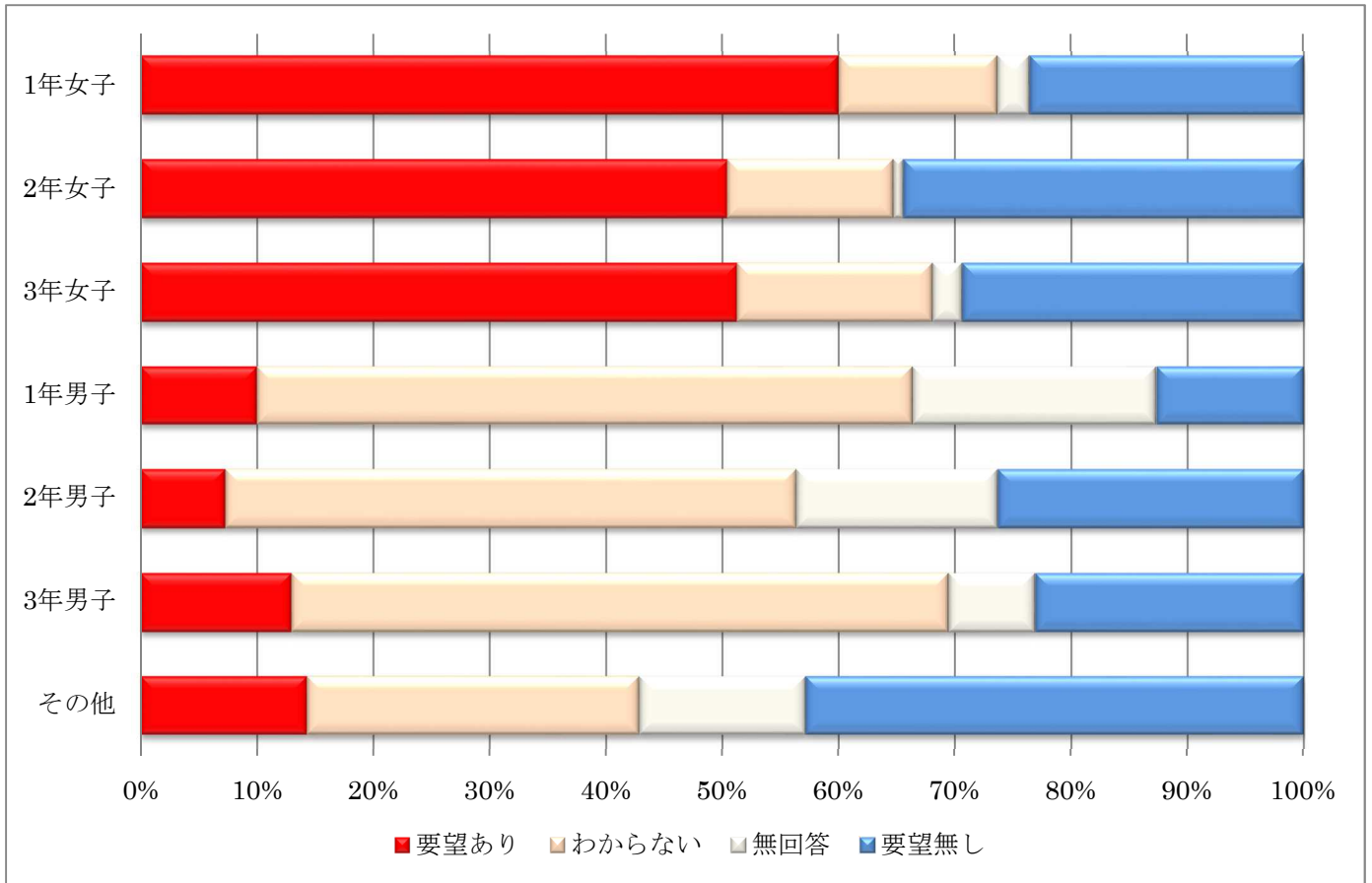


### Q 男子夏服への要望はあるか？





Q 女子冬服への要望はあるか？



Q 女子夏服への要望はあるか？

