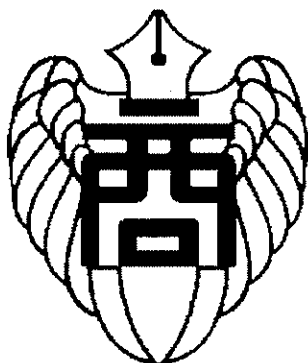


令和5年度 第2回学校運営協議会

日時 令和6年1月12日(金)

13:30~14:30

会場 水沢商業高等学校会議室(実践室)



次 第

- 1 開会のことば
- 2 校長挨拶
- 3 協議
 - (1) 令和5年度活動報告(後期)について
 - (2) 地域との関わり(挨拶活動)について
 - (3) その他
- 4 その他(諸連絡及び授業参観について)
- 5 閉会のことば

岩手県立水沢商業高等学校

令和5年度 学校運営協議会委員名簿

	名前	ふりがな	所属・職名	出欠	任用期間	備考
1	伊藤 正克	いとう まさかつ	本校PTA会長	○	令和5年4月1日～ 令和6年3月31日	PTA代表
2	高橋 政志	たかはしまさし	本校同窓会長	○	令和5年4月1日～ 令和6年3月31日	同窓会代表
3	高橋 信	たかはしまこと	明浄会会長	○	令和5年4月1日～ 令和6年3月31日	その他
4	村上 俊明	むらかみとしあき	水沢中学校校長	○	令和5年4月1日～ 令和6年3月31日	接続する学校の職員
5	高橋 崇	たかはしたかし	株式会社テクト社長	○	令和5年4月1日～ 令和6年3月31日	企業関係者
6	山田 良也	やまだ よしや	J A岩手ふるさと企画課 課長	×	令和5年4月1日～ 令和6年3月31日	企業関係者
7	佐藤 良	さとう りょう	奥州市立水沢図書館長	○	令和5年4月1日～ 令和6年3月31日	学習活動施設代表(体育館・図書館等)
8	千葉 学	ちば まなぶ	奥州市生涯学習スポーツ課長	×	令和5年4月1日～ 令和6年3月31日	行政関係者
9	千葉 和幸	ちば かずゆき	コープAterui総括店長	×	令和5年4月1日～ 令和6年3月31日	企業関係者
10	大石 恭平	おおいし きょうへい	本校校長	○	令和5年4月1日～ 令和6年3月31日	当該校職員
11	下権谷 久和	しもごんや ひさかず	本校副校長	○	令和5年4月1日～ 令和6年3月31日	当該校職員
12	小森 美智	こもり みち	本校事務長	○	令和5年4月1日～ 令和6年3月31日	当該校職員
13	菅野 行健	かんの こうけん	本校総務主任	○	令和5年4月1日～ 令和6年3月31日	当該校職員

水沢商業高校 出席職員

14	中村 和宏	なかむら かずひろ	本校図書部主任	○		当該校職員
15	大石 美香	おおいし みか	本校総務部(記録)	○		当該校職員
16	岩崎 亜希	いわさき あき	本校総務部(記録)	○		当該校職員
17	柴田 真歩	しばた まほ	本校生徒指導部(研修)	○		当該校職員

令和5年度 岩手県立水沢商業高等学校経営計画

校長：大石 恭平

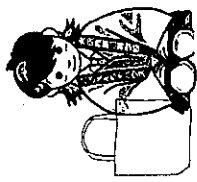
1 校訓・教育目標	校訓「明 浄 直」 教育目標 (1)豊かな人間性を備え、社会に貢献し得る人間を育成する (2)志を高く堅持し、たゆまぬ向上心を持って努力する強固な意志と旺盛な意欲を養う (3)広い視野に立って物事を考え、礼節を重んじる態度を養う (4)勤労を貴び、協調と奉仕の精神を養う			
2 ス ク ー ル ・ ポ リ シ ー	(1) 育成を目指す 資質・能力に関 する方針 (グラデュエーシ ョン・ポリシー)	全学科共通：前に踏み出す力、考え抜く力、チームで働く力、総合生活力、人生設計力 商 業 科：販売経営能力 会計ビジネス科：経営分析力 情報システム科：情報活用能力		
	(2) 教育課程の編 成及び実施に関 する方針 (カリキュラム・ポ リシー)	全学科共通：地域と連携した体験的、実践的な学びの推進 商業科：経済のスペシャリストの育成（リテールマーケティング検定に挑戦） 会計ビジネス科：会計のスペシャリストの育成（日商簿記検定に挑戦） 情報システム科：情報のスペシャリストの育成（基本情報技術者試験に挑戦）		
	(3) 入学者の受け 入れに関する方 針 (アドミッション・ ポリシー)	<ul style="list-style-type: none"> ・相手の心に伝わる明るいあいさつができる生徒 ・身だしなみや言葉遣いなどビジネスマナーを身に付けようとする生徒 ・何事にも目標を持って失敗を恐れず挑戦する生徒 ・地域を愛し、地域の発展に貢献しようとする生徒 		
3 魅力化協働パートナ ー	水沢中学校、富士大学、奥州市立水沢図書館、コープアテルイ、 株式会社サンライフ、水沢放課後児童クラブ、いわてふるさと農協			
4 目 指 す 学 校 像	(1) 今年度の重点 目標	重点目標	達成指標	前年実績
		ア 基礎基本の定着と実践的・体験 的なビジネス教育の推進	・ 教科の授業内容がわかると答 えた生徒の割合【80%以上】	91.6%
		イ 自己肯定感の育成	・ 目標に向かって失敗を恐れず 挑戦したと答えた生徒の割合 【85%以上】	82.7% \searrow
		ウ 社会人基礎力の育成を念頭に 置いたキャリア教育の推進	・ 進路指導を適切に行っている と答えた生徒の割合【85%以上】	93.2%
		エ 地域・保護者との連携・協働を 推進	・ 地域・保護者と連携した教育活 動を行っている答えた保護者の 割合【70%以上】→【75%以上】	82.6%
	オ 学校いじめ対策組織の取り組 みを中核としたいじめの防止	・ 人権尊重について、自分なりに 意識して取り組んだ生徒の割合 【80%以上】	84.4%	
	(2) 取組方針	ア 基礎基本の定着と実践的・体験的なビジネス教育の推進 (ア) 体験的、実践的な学びの推進による、前に踏み出す力、考え抜く力、チームで働く 力の育成 (イ) いわて高校魅力化・ふるさと創生推進事業を活用した地域連携事業の推進 イ 自己肯定感の育成 (ア) 生徒一人ひとりを大切にする、生徒目線での教育活動の充実 (イ) 人権尊重について教育活動のあらゆる場面で取り組む ウ 社会人基礎力の育成を念頭に置いたキャリア教育の推進 (ア) 地域と連携した商業の学びを生かし、総合生活力、人生設計力の育成 (イ) 進路に関する情報収集と情報提供に努め、生徒の進路実現を推進 エ 地域・保護者との連携・協働を推進 (ア) 魅力化協働パートナーとの連携による教育活動の推進 (イ) コミュニティ・スクール設置による具体的地域連携の推進 オ 生徒の「居場所づくり」と「絆づくり」の推進（いじめ未然防止） (ア) コミュニケーションの基本として、あいさつの励行を推進 (イ) 生徒会による「人権尊重標語コンクール」の実施		

水商生によるチャレンジショップ

第25回

ゴゼンちやハウス

10.7 SAT - 10.8 SUN



■開催場所 / いわて生活協同組合コープ Aterui 1階 ■時間 / 10:00 ~ 16:00

19種類のジャンルから選ばれた、おいしくて、ワクワクする商品の数々！ 1日目・2日目と販売商品は変わります

おいしい2日間

response

岩手県立水沢商業高等学校

〒023-0064 岩手県奥州市水沢字土器田1番地



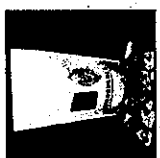
【林檎けんぴ】

青森県
ノンフライで砂糖も使っていないので材料は林檎のみ。自然の味を活かしたけんぴです。



【はじける恋がしたくて】

岡山県
ユニークなパッケージとネーミングが目を引く、岡山県のお土産メーカーのヒット作



【メロンチョコ大福】

宮崎県
甘く香り高いメロン風味をホワイトチョコと一緒にやわらかな大福にとじこめました



【お米のバウム】

山形県
山形県庄内地方はえぬき米粉100%の生地。庄内産アンテナスメロンを加えてあります



【御用餅チーズケーキ】

栃木県
濃厚な味わい、しっとりとした食感でチーズガナーズを代表する人気のチーズケーキ



【ICHIHIKOいちごみるくのもと】

東京都
ごろっと角切り苺入り、苺の果肉感が味わえます。牛乳混ぜて、美味しい苺ミルク完成



【奥能登揚げトチトツプス】

石川県
味付けは塩のみ。国産ジャガイモが厚めにカットされ伝統の釜揚げ製法でやみつきに



【釜揚げわらび餅】

神奈川県
国産の本わらび粉、本葛と薯粉をブレンドして作られる。こだわりのわらび餅



【煎屋 手羽先唐揚げ】

宮崎県
創業者秘伝のレシピをもとに創業当時の美味しさ、味を現代風にアレンジした復刻唐揚げ



【the cookie594】

東京都
韓国で大人気、各種メディアで話題になった、ソフトでしっとりとした食感のクッキー



【神戸牛肉まん】

神奈川県
各メディアで紹介されている大人気肉まん登場。モチモチとジューシーで旨味たっぷり



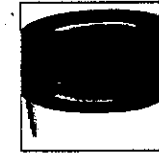
【パンプキンラングッドシヤ】

北海道
ほっこり甘いかぼちゃを加えたポロイトチヨコレートを口どけ良いサクサク生地です



【I'm Doraeemon ニ〇加煎餅】

福岡県
「どらえもん」がわか煎餅になって登場。見て、食べて楽しみ方が広がります



【かごしまスイーツポテトン】

鹿児島県
鹿児島県の味、子供向けの美味しさ、たま芋と新鮮な生クリーム、卵、バター使用



【えごまと白えびふりかけ】

富山県
富山県山田の「えごま」と富山産の宝石「白えび」黒ごまを合わせ、上品なふりかけ



【つじりの里】

京都府
濃厚な石臼挽き抹茶クリームを丁寧に焼き上げた薄焼きロール煎餅で包んだ菓子



【ポップコーン各種】

大阪府
原材料にもこだわり、サクッととした食感。まんべんなく均等に味がついたポップコーン



第25回

ごきんちやいふ

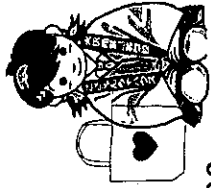
SUN
10.7 - 10.8
SAT

■開催場所/いわて生活協同組合コープ Aterui ■時間/10:00~16:00

19種類のジャンルから選ばれた、おいしくて、ワクワクする商品の数々

買いに行くお店から
会いに行くお店へ

welcome



いわて生活協同組合コープ Aterui
岩手県奥州市水沢佐倉河字栗沖ノ目 123



商品の選定
紹介
販売業者様

商品検収作業

全体打合せ

陳列・POP 配置考え中

ポスター掲示(販促係)

おいしい・うれしいを
皆さまへ

welcome

SUPER ごぼんちや

10.21 SAT - 10.22 SUN

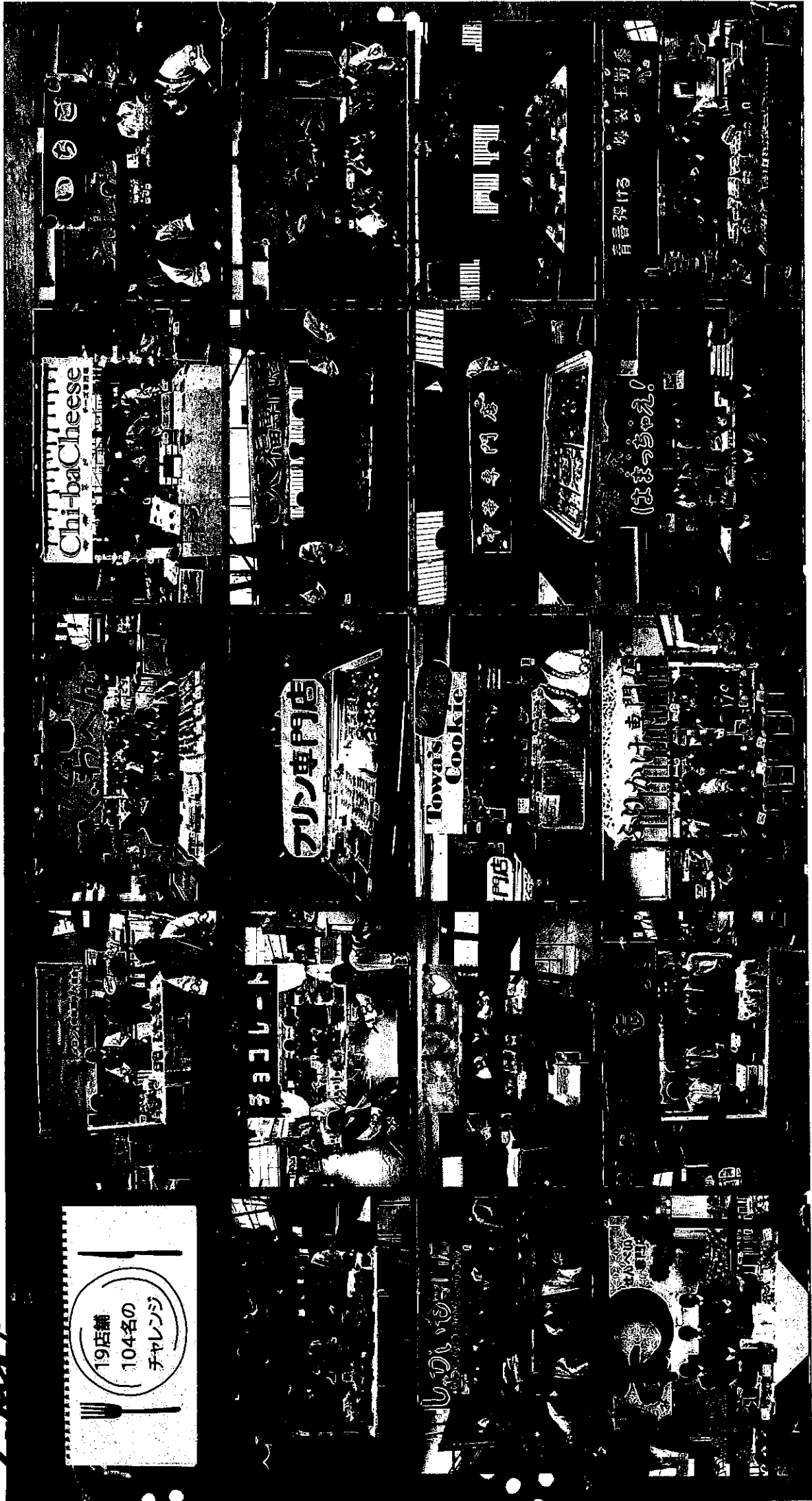
■開催場所 / 水沢商業高校 第1体育館 ■時間 / 10:00~14:00

笑顔がはじける2日間



岩手県立水沢商業高等学校

〒023-0064 岩手県奥州市水沢土器田1番地



最高の2日間
welcome

SUPER *ご支援* 10.21 SAT - 10.22 SUN



■開催場所/水沢商業高校 第1体育館 ■時間/10:00~14:00

岩手県立水沢商業高等学校
〒023-0064 岩手県奥州市水沢土器田1番地

