

先輩からのメッセージ

花泉高校へようこそ！

私は、花泉高校に入学してとても充実した生活を送っています。進路に向けた学習ができ、部活動にも全力で取り組める学校です。学習面では、自分の進路に向けて科目が選択できたり、自分の苦手な分野を先生に教えてもらうことで学力を向上させることができます。また、部活動や委員会活動など自分を活かすことができる活動もあるため、自分の成長に大きく役立ちます。さらに、文化祭や修学旅行など毎年楽しめる学校行事も多くあります。高校での目標や将来の夢を叶えるために成長できるのが私たちの学校です。みなさんの夢や目標が叶うように、先輩や先生方が全力でサポートしてくれます。花泉高校に入学し、未来のための第一歩にしてみませんか？

3年 山畑 眺成(宮城・金成小中)



花泉高校は駅から近いので、遠くから来る生徒でも楽に登校できます。選択科目が多いので、自分の進路に合った科目を選択できます。情報処理や子供の発達と保育などがあり、子供の発達と保育では料理など将来使うことが勉強できて楽しいです。また、花泉中学校の生徒が多いのでなじみやすく、他の地域からも生徒が来るので様々な人と交流できます。昼休みがたっぷりあるので友達とたくさん話せて楽しいので、ぜひ来てください。

3年 阿部 華凜(花泉中)



花高はこんな人を育てます 「教育目標」

- 幅広い知識と教養、真理を求める態度を身につけた生徒を育成します
- 豊かな情操と道徳心を持ち、心身の調和のとれた生徒を育成します
- 進んで働く意欲を持ち、社会に貢献できる生徒を育成します
- 伝統と文化を尊重し、国と郷土を愛する心を持った生徒を育成します



Hanaちゃん

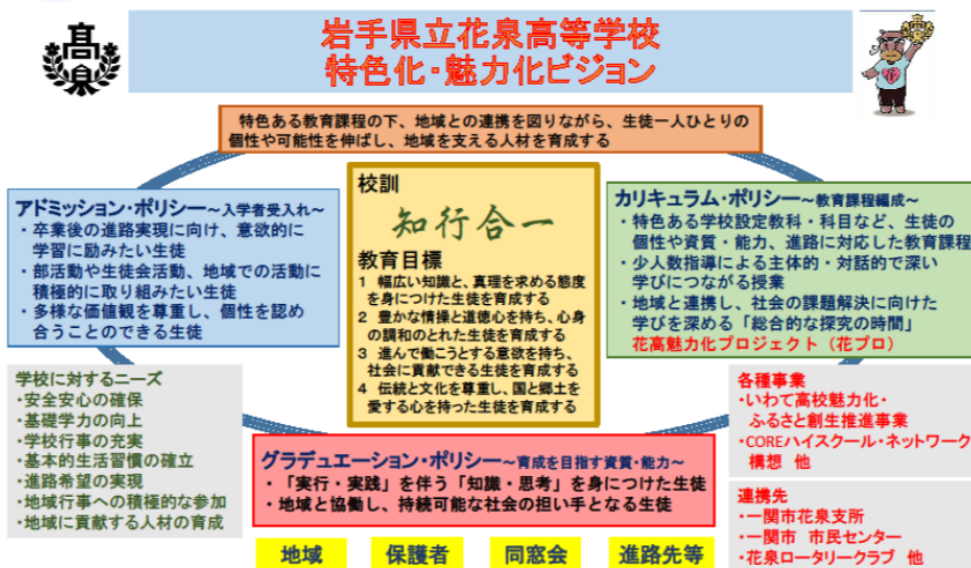
校訓 「知行合一」

知と行は本来一つのものであり、二つに分けるものではない。知識と実践は合致しなくてはならないという意味で、明の王陽明が主張した説である。

(制定昭和62年10月18日)



特色化・魅力化ビジョン



進路実績

<主な進路先(過去5年間)>

- 大学
釧路公立大学、名寄市立大学、岩手県立大学、弘前学院大学、盛岡大学、岩手保健医療大学、秋田看護福祉大学、東北学院大学、東北福祉大学、東北公益文科大学、東北工業大学、東北文化学園大学、宮城学院女子大学、仙台白百合女子大学、石巻専修大学、文教大学
- 短大
岩手県立大学盛岡短期大学部、岩手県立大学宮古短期大学部、山形県立米沢女子短期大学、修紅短期大学、宮城誠真短期大学、福島学院大学短期大学部
- 文科省外学校
岩手県立産業技術短期大学校、県立千厩高等技術専門校
- 専門・専修学校
北上コンピュータアカデミー、北日本医療福祉専門学校、盛岡公務員法律専門学校、盛岡情報ビジネス&デザイン専門学校、大原簿記情報ビジネス医療福祉専門学校盛岡校、盛岡ベトナム専門学校、菜園調理師専門学校、東北ヘアモード学院、仙台医療福祉専門学校、仙台医療秘書福祉専門学校、仙台ビューティーアート専門学校、仙台ヘアメイク専門学校、仙台総合ベトナム専門学校、東北電子専門学校 他
- 看護・医療
水沢学苑看護専門学校、盛岡看護医療大学校、晃陽看護栄養専門学校、国際医療福祉専門学校一関校、聖会仙台看護専門学校、相馬看護専門学校
- 民間企業
【県内】株式会社日ビス岩手、日本端子株式会社、株式会社ケーエムエフ、株式会社やまや、社会福祉法人柏寿会、特定非営利活動法人ケアセンターいこい、世嫡の一酒造株式会社、株式会社リビングワーク一関事業所、株式会社アスターホテル紫苑、ニッソーハイ株式会社、株式会社佐原、蔵ホテル一関、三光化成株式会社、日本郵政株式会社、愛知陸運株式会社、SWS東日本株式会社、イオンスーパーセンター株式会社、株式会社コムリ、一関信用金庫、株式会社和興ニッソー岩手、株式会社LIXIL物流、株式会社SHOEI岩手工場 他
【県外】伊藤ハムテイリー株式会社、北上川沿岸中田地区土地改良区、株式会社ハンサム、曙ブレーキ福島製造株式会社、株式会社テックス、第一貨物株式会社 他
- 公務員
陸上自衛隊

年度	卒業生数	進学					就職			
		大学	短大	医療系	専門	文科省外	管内	県内	県外	公務員
R4	37	6	1	0	9	2	13	1	4	1
R3	31	4	1	5	6	0	10	2	3	0
R2	38	4	4	6	9	0	10	0	3	1



令和5年度 岩手県立花泉高等学校 学校案内

HANAIZUMI SENIOR HIGH SCHOOL 2023



〒029-3101 一関市花泉町花泉字林の沢17-9

TEL 0191(82)3363 FAX 0191(82)5448

学校HP <http://www2.iwate-ed.jp/han-h/>

少人数を生かした学習活動

生徒一人ひとりに目を向けた授業を展開しています



花高魅力化プロジェクト

地域とともに歩み、地域を支える存在へ



地域課題研究(課題設定)

地域課題研究(体験活動)



地域課題研究(取材活動)

校内発表会

日々充実した部活動

あなたが主役！ みんなが力を合わせて活動します



○運動部○

硬式野球部

バスケットボール部(男子)

弓道部

バドミントン部(男女)



○文化部○

音楽部

総合文化部

茶道部

特色ある教育活動

ICT機器の活用やソーシャルスキルトレーニングも導入しています



英語遠隔授業

仲間づくりトレーニング

誰もが主役になれる学校行事

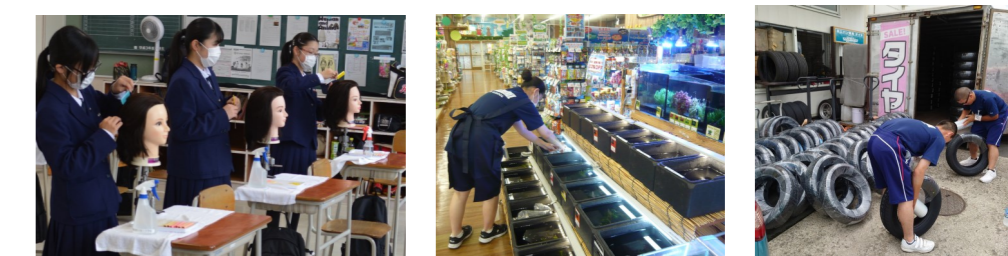
生徒自身が工夫して行事づくりをしています



クラスマッチ

充実したキャリア教育

多様な進路を実現する教育課程と体験学習が特徴です



職業別体験型学習会

2学年 職場体験学習



主権者教育

地域史学



文化祭



1学年 上級学校見学会

1学年 管内企業見学会

3学年 面接練習

●取得可能な資格●

漢字検定、英語検定、数学検定、ビジネス文書検定、情報処理検定(表計算、文書デザイン等)、他

○時間割の例○ 自分の進路に合わせた科目選択ができます

1年	現代の国語	言語文化	地理総合	数学I	数学A	生物基礎	体育	保健	芸術	英語C I	論理・表現I	家庭基礎	情報I	探究	HR
2年 進学希望者	論理国語	文学国語	歴史総合	公共	数学II	化学基礎	体育	保健	英語C II	論理・表現I	古典探究	数学B	実践英語	探究	HR
3年 就職希望者	論理国語	文学国語	日本史探究	実践数学	地学基礎	体育	英語C II	簿記	ペーシック	政治・経済	英語会話	探究	HR		